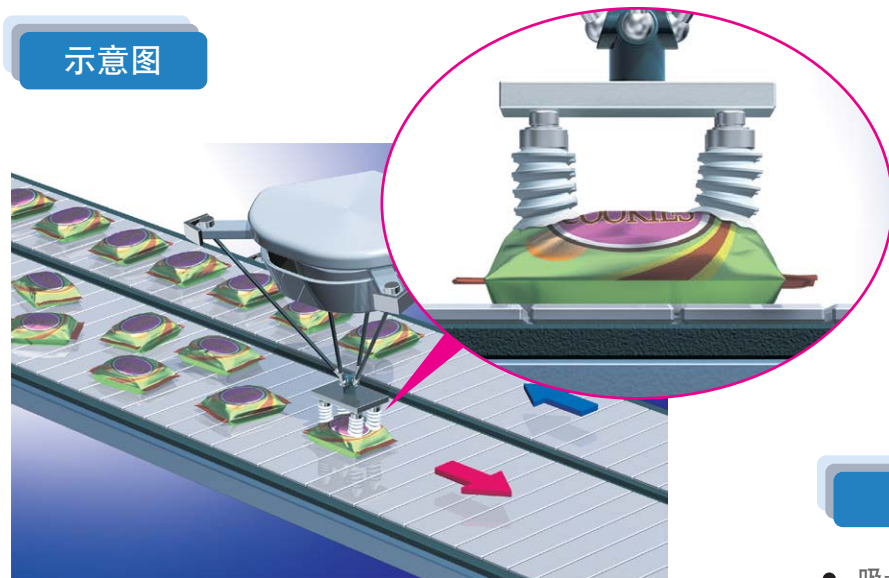


行业/机械设备应用

食品/吸取工件上的应用

产品应用

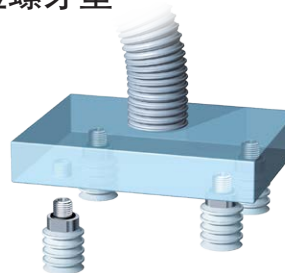
ZP2系列 4,5段伸缩吸盘



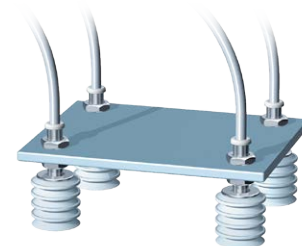
示意图

两种类型可选

短螺牙型



快速接头型



特点

- 吸盘直径: $\phi 15$, $\phi 20$, $\phi 30$, $\phi 40$, $\phi 46$
- 对应高速移动工件吸附
- 对应各种形状工件
- 吸盘材质: 硅橡胶 (橡胶硬度: A40, A50, A60)



ZP2系列

成功应用于

由于传送线上工件摆放无规则, 需要对其摆正顺序, 以便下个工位的传送, 加上工件是采用薄塑料包装, 柔软性比较高, 通过使用ZP2系列吸盘能够实现快速又平稳的吸取工件。