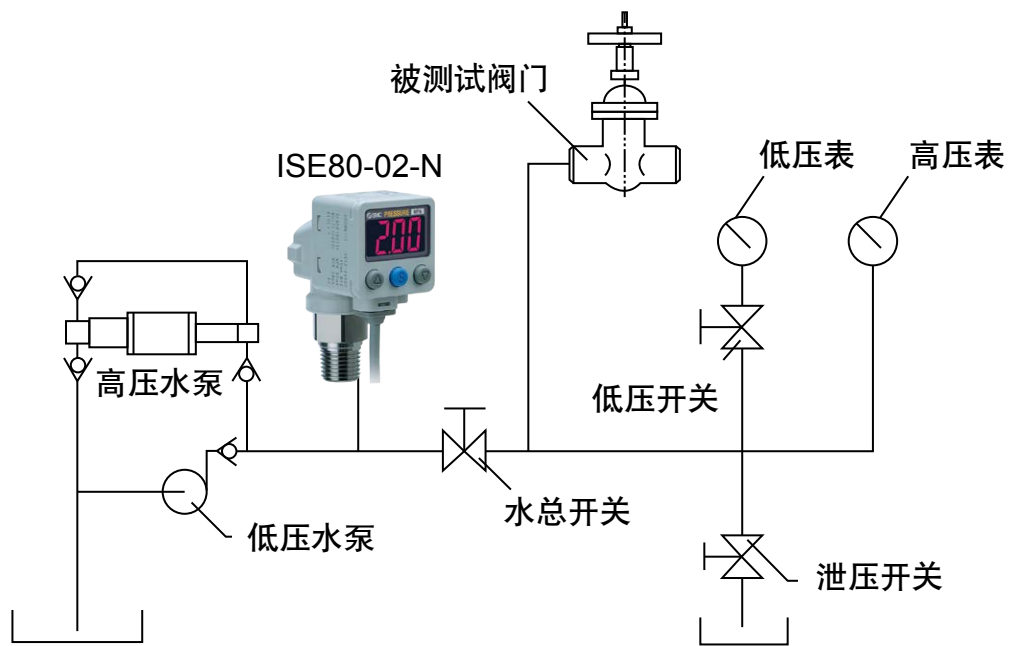


行业/机械设备应用

五金/阀门阀芯寿命检测

产品应用

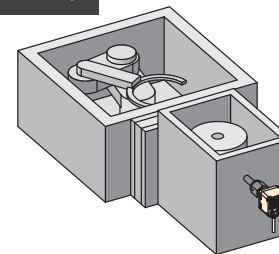
ISE80系列 双色显示高精度式压力开关



产品特点

- 使用不锈钢膜片，故适合广泛的流体。
- IP65
- 符合RoHS。
- 低泄漏。VCR®, Swagelok® 接头可选择。
- 带快换接头(直通型、弯头型)
- 背面配管、下方向配管。

相关案例



确认负载锁定室的大气压

成功应用于

利用压力的变化测试阀芯的使用压力，其中使用ISE80-02-N的压力开关，用于对水压的测试。