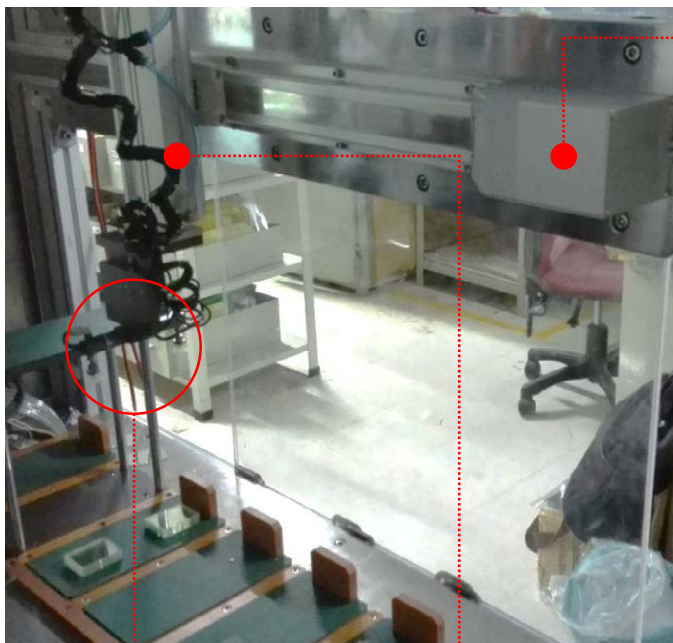


行业/机械设备应用

机械/光学镜片自动拾放

产品应用

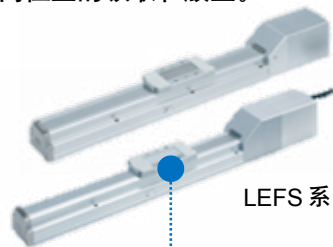
LEFS 系列电缸+MGPM 系列带导杆气缸



LEFS32A-600-S3AN1系列电缸

现场应用

带导杆气缸安装在电缸的滑块上，气缸带动治具以及吸盘，实现对光学镜片不同高度以及不同位置的吸取和放置。



LEFS 系列

可选用高精度 LEFSH: 0.015mm

- 丨 设置简单：只需设定位置和速度2个项目
- 丨 薄型设计：高度和宽度大幅减少50%
- 丨 标准产品已带密封带



MGPM 系列

- 丨 耐横向负载/扭矩能力强
- 丨 不回转精度高
- 丨 导向杆的轴承可选择(球轴承/滑动轴承)
- 丨 二面接管位置可供选择

类似应用 目标产品: LEFS/LES/LEHZ

应用：工件拾放



注：特别选项详情请咨询SMC

成功应用于

成功应用于光学镜片自动拾放。