

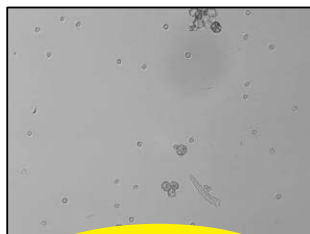
行业/机械设备应用

光学/相机镜头滤镜

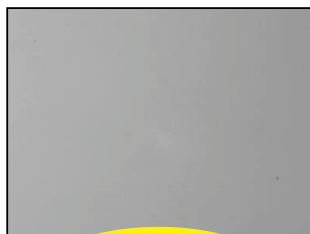
产品应用

IZN系列 除静电器

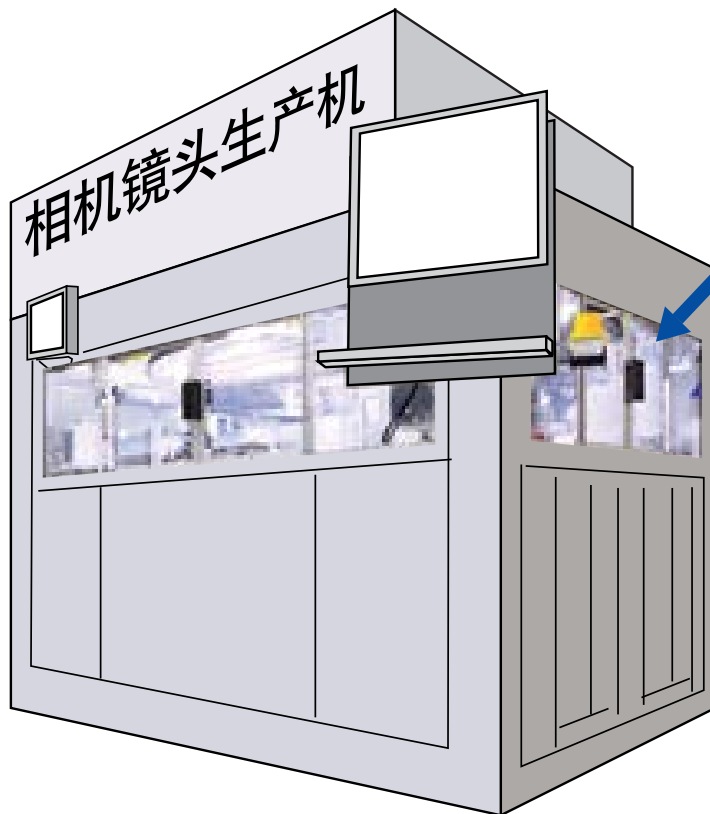
相机镜头滤镜图片



未用除静电器前
表面上有粉尘



已安装
除静电器后



除静电器 [喷咀型]
IZN系列



特点

- 离子平衡 $\pm 10V$
(使用节能除电喷嘴)
- 薄型设计:厚度16毫米
- 带电电极针污物检测
当电极针有污渍或磨损, 维修信号输出。
输出维修信号, 减少维修检测时间
- 内置电源基板
高压电源电线藏于PCB板内, 无需外接

成功应用于

IZN系列除静电器能除去滤镜上的静电, 有效防止微粒粘附滤镜上。