

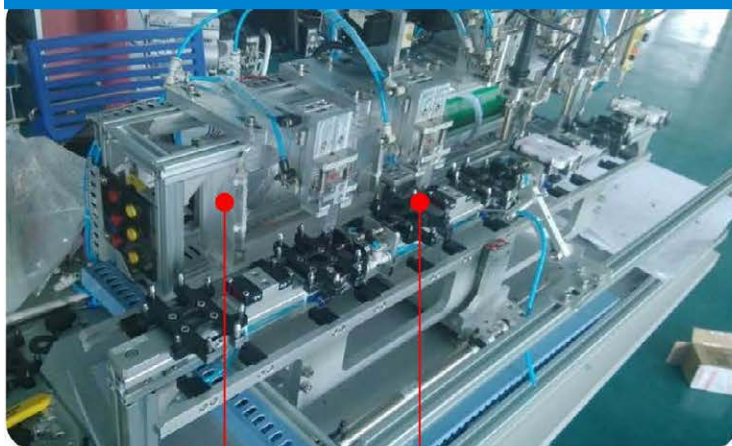
行业/机械设备应用

光学/IR-CUT光学双滤光片自动化装配线

产品应用

MXQ/MXS系列 气滑台

光学双滤光片自动化装配线



漆包线切割工位

自动焊接工位

设备说明:

IR-CUT (infrared-cut滤除红外线) 双滤镜的组装属于精密仪器的装配, 客户原先采用人工焊接, 经常导致产品报废。现采购自动化的装配方式, 采用了MXQ、MXS气滑台, 因其导向精度高, 工件摆放位置平稳, 解决了焊接不良问题, 大大提高了客户的生产效率。

产品特点:

- 高刚性、高导向精度

MXQ滑台



MXQ



MXS

IR-CUT工作原理:



在摄像机的镜头前, 要内置一个全光谱透镜薄膜, 由一个微电子电机驱动。

当CMOS/CCD感光芯片吸收到自然界的各种波长前, 双滤光片根据侦测到的实际光线, 阻挡或放行通过镜头的光线, 使CMOS/CCD能够得到最恰当的成像光线, 以获得最佳摄像效果。

IR-CUT双滤光片切换器则由两大部分组成:

滤光片+动力部分

滤光片: 一片红外截止/吸收滤光片(白天用)

一片全光谱滤光片(夜晚用)

动力部分: 可以是电磁、电机或其他动力源

成功应用于

注: 特别选项详情请咨询SMC

成功应用在IR-CUT光学双滤光片自动化装配线上, 减少废品, 提高生产效率。