

行业/机械设备应用

各行业/防止气缸急速伸出

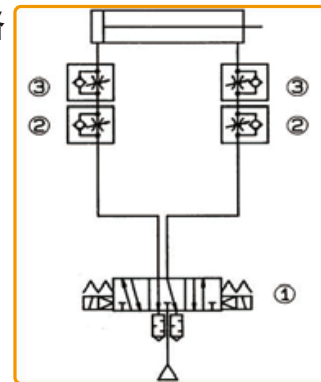
产品应用

ASS系列 防止气缸启动时急速伸出阀

故障现象



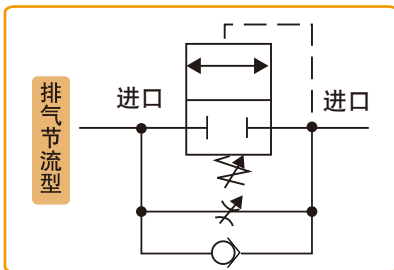
标准回路



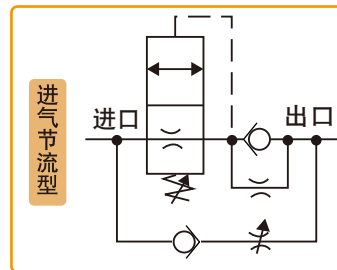
- 3位5通中泄阀在第一次动作时会急速伸出，因为气缸内没有背压，气缸便会以极高的速度动作。

解决对策

为了防止高速动作而造成意外，所以设计了以下两种防止气缸急速伸出阀



- 当活塞的排气端无压力时，排气节流功能起作用，避免压缩空气进入气缸时出现高速现象，直至系统至正常压力后，排气节流功能才能进入正常状态。



- 气缸速度每次都受到限制，因而气缸永不会出现高速。

成功应用于

注：特别选项详情请咨询SMC

为了防止高速动作而造成意外，使用ASS系列防止气缸急速伸出。