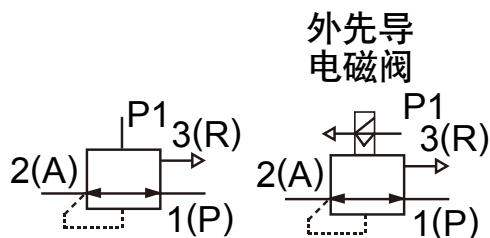
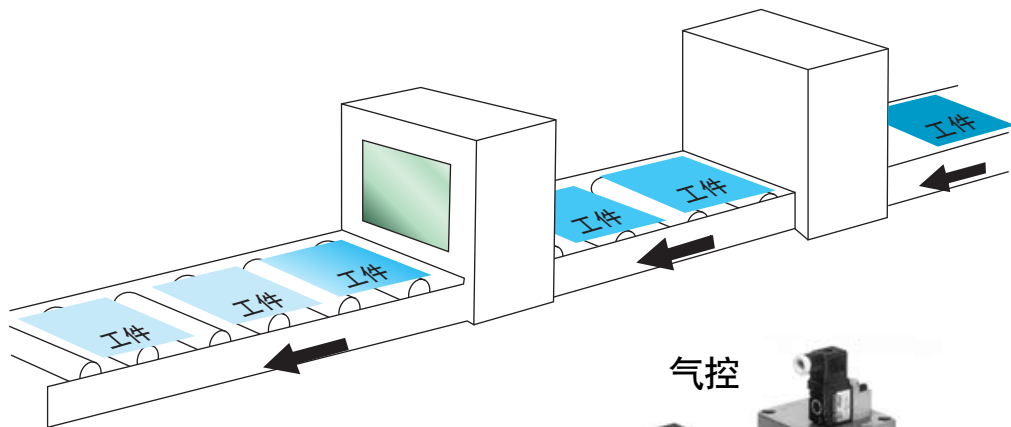


行业/机械设备应用

五金/生产线上的运送过程

产品应用

VEX系列 大型精密减压阀



外先导  
电磁阀

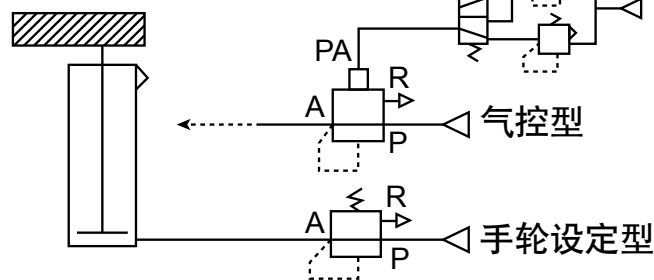
气控



气控

## 平衡与驱动

### 正确的平衡压力设定



- 抑制气缸驱动时的压力变动，  
静·动状态下均能保持良好的平衡

- 控制方式：气控/外先导
- 接管口径：1/8"~2"
- 多段压力控制

成功应用于

成功应用于生产线工作平台上运送工件及作气缸驱动之用。