

喷枪VMG系列

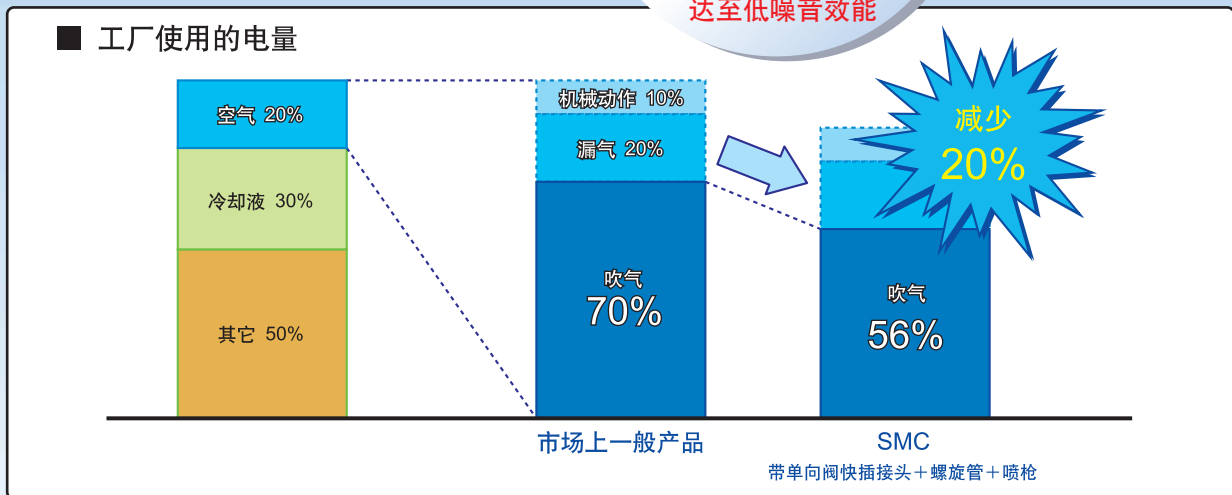
省能型

削減压缩空气
2,000m³/年

压力损失1%以下
(喷嘴口径: φ2.5)



消声型



经统计空气压缩机的用电量约占工厂总用电量的20%。而耗气量中的70%左右单用于吹气。SMC的喷枪与市场上一般产品相比，压力损失较小，更可在低压力下和较少耗气量下使用。故空压机的耗电量最高可**减少20%**。

SMC Pneumatics (Hong Kong) Ltd.

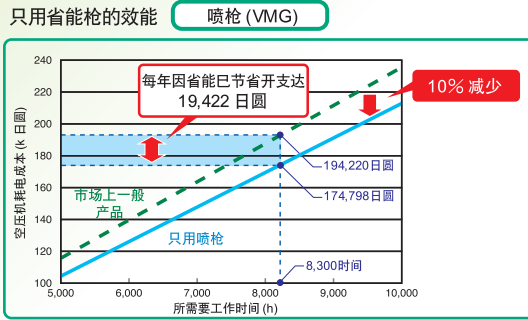
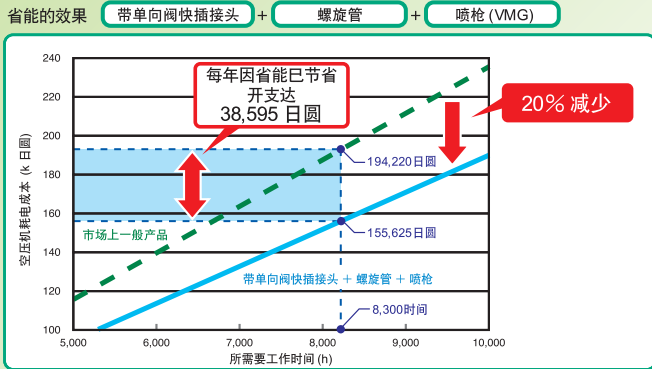
香港九龙长沙湾道778-784号香港中心29楼
 电话：852-27440121 传真：852-27851314
 电邮：smchk@smchk.com.hk 网址：http://www.smchk.com.hk

省能气动系统方案

省能的效果

根据日本之市场数据，当每年用于吹气的工作时间为 8,300 小时，在此情况下须要电费成本为 194,220k 日圆一年。

当使用SMC 的省能系统 (带单向阀快插接头 + 螺旋管 + 喷枪) 可把每年的电费成本减少为 155,625k 日圆 总共节省 38,595k 日圆，即 20% 的成本。



[计算环境]

吹气距离：100mm
作用压力：0.011MPa
用电成本：15日圆/kWh

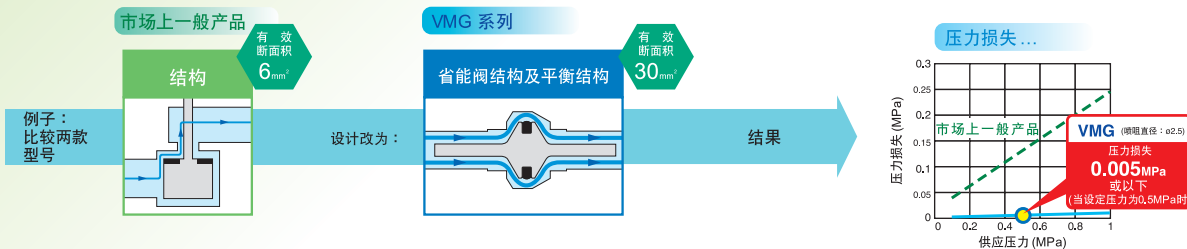
※工作型号

- 吹气时间：10s/回
- 频率：12回/h
- 工作时间：10h/日
- 工作日：250日/年
- 采用单位：100台

结果总工作小时：8,300h

阀内部结构与压力损失

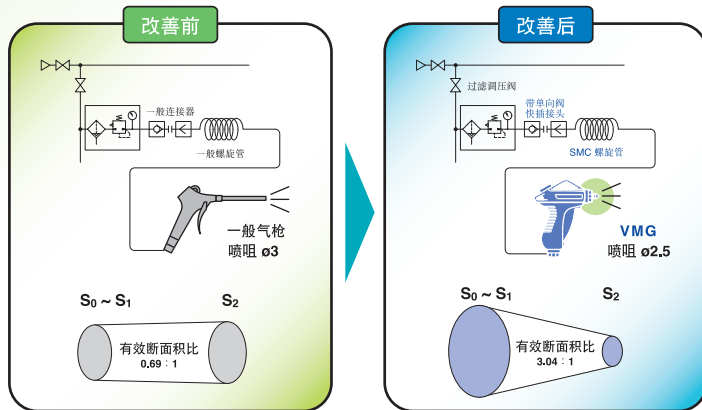
利用流体直线的流动，减少压力降！



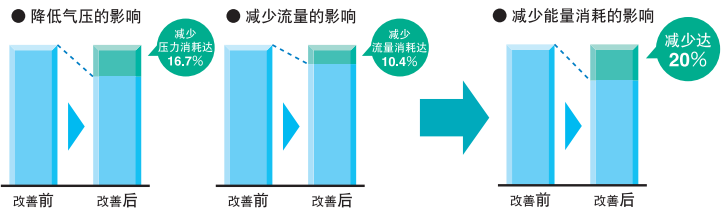
SMC 帮助你迈向革命性省能生产

改善例子

将吹气系统改用带单向阀快插接头、螺旋管及喷枪去制造大面积范围。



		改善前	改善后
用具	连接器	一般连接器	带单向阀快插接头
	管道	一般螺旋管型号 (内径 ø5、相等长度 5m)	TCU1065-1-20-X6
	气枪	一般气枪 (喷嘴直径 ø3)	VMG (喷嘴直径 ø2.5)
有效断面面积	连接器、管道 (S ₀)	6.8mm ²	13.45mm ²
	气枪 (S ₁)	6mm ²	30mm ²
	喷嘴 (S ₂)	6.3mm ²	4.4mm ²
有效断面面积(S ₀ : S ₁ : S ₂)		0.69 : 1	3.04 : 1
作用压力		0.011MPa (距离 100mm)	0.011MPa (距离 100mm)
标准压力		0.5MPa	0.4MPa
喷嘴内压力		0.276MPa	0.385MPa
压缩空气压力		0.6MPa	0.5MPa
耗气量		287dm ³ /min(ANR)	257dm ³ /min(ANR)
空压机耗电		1.56kW	1.25kW



节省能源适用之产品

项目	型号	产品说明	香港交货参考价 (HKD \$)
1	VMG11BU-02	喷枪 (可配下列各款喷嘴达致不同效果)	116
2	KN-R02-250	带外螺纹喷嘴(标准型)	13
3	KNH-R02-200	高效率喷嘴	116
4	KNL3-06-200	铜管长喷嘴	26
	H06-02S	接头(铜管长喷嘴连接用)	5
5	KNS-R02-110-8	带外螺纹低噪音喷嘴	25

