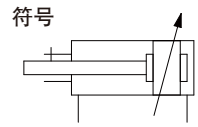




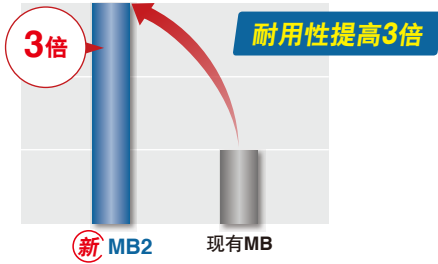
# 杆不回转单杆型气缸 MB2K系列(φ32~φ100)



整体长度、安装尺寸和安装支架可与现有的MB系列产品互换。

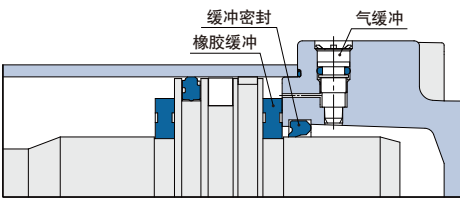
## 采用气缓冲+橡胶缓冲结构

\*根据SMC的测试条件



## 减少缓冲行程时间

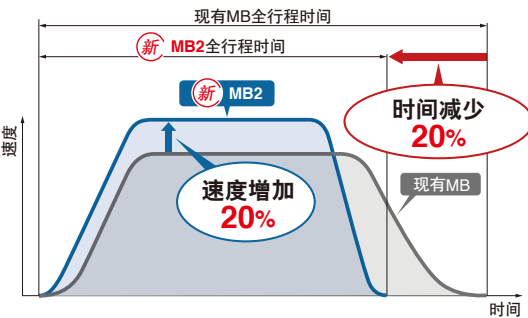
气缓冲+橡胶缓冲组合结构，缓冲性能效果更佳。



## 允许动能：最大1.5倍

全行程时间：减少20%

速度增加20%



## CO<sub>2</sub>排放量(空气消耗量)最大可削减39%

通过减小外形尺寸，实现CO<sub>2</sub>排放量(空气消耗量)的削减  
(往复1次时的空气消耗量)

缸径(mm)	φ32	φ40	φ50	φ63	φ80	φ100
空气消耗量(L)	1.3	2.1	3.3	5.3	8.6	13.5
	削减35%	削减36%	削减39%	削减38%	削减6%	

## 减少活塞停止时缸筒内产生的金属噪音

允许动能 单位：J

缸径[mm]	新 MB2	现有MB
32	3.3	2.2
40	5.1	3.4
50	8.9	5.9
63	16.5	11.0
80	30.0	20.0
100	43.5	29.0

## 共同规格

缸径(mm)	32	40	50	63	80	100
动作方式	单杆，双作用					
使用流体	压缩空气					
最高耐压	1.5MPa					
最高使用压力	1.0MPa					
最低使用压力	0.05MPa					
环境和流体温度	无带磁性开关：-10~70°C(未冻结) 带磁性开关：-10~60°C(未冻结)					
活塞速度	50~1000mm/s					
缓冲	气缓冲+橡胶缓冲					
行程长度公差(mm)	~500: +2.0, 501~800: +2.4					
润滑	不需要					
接管口径(Rc)	1/8	1/4	3/8	1/2		
安装方式	基本型、脚座型、杆端法兰、无杆端法兰、单耳环、双耳环、中间耳轴					
非旋转精度	±0.5°		±0.5°		±0.3°	
允许的旋转扭矩不超过N·m	0.25	0.45	0.64	0.79	0.93	

## 型号表示方法

**MD B2K B 32 - 50**

● 内置磁环  
● 缸径  
● 行程

无记号 无内置磁环  
D 内置磁环

● 安装连接方式

B	基本型
L	轴向脚座型
F	杆侧法兰型
G	无杆侧法兰型
C	单耳环型
D	双耳环型
T	中间耳轴型

※ 中间耳轴型安装出厂  
※ 其他安装件同包出厂

## 行程/磁性开关型号表

缸径(mm)	标准行程(mm)	磁性开关			磁性开关安装码	密封包型号
		有触点 2线	无触点 2线	3线NPN		
32	50, 75, 100, 125, 150, 175, 200, 250, 300, 350, 400, 450, 500	D-A93L	D-M9BL	D-M9NL	BMB5-032	MB2K32-PS
40	BMB5-032				MB2K40-PS	
50	50, 75, 100, 125, 150, 175, 200, 250, 300, 350, 400, 450, 500, 600				BA7-040	MB2K50-PS
63	BA7-040				MB2K63-PS	
80	50, 75, 100, 125, 150, 175, 200, 250, 300, 350, 400, 450, 500, 600, 700, 800				BA7-063	MB2K80-PS
100	BA7-063				MB2K100-PS	

注) 磁性开关规格及特性可参阅磁性开关系列

## 安装件 / 型号

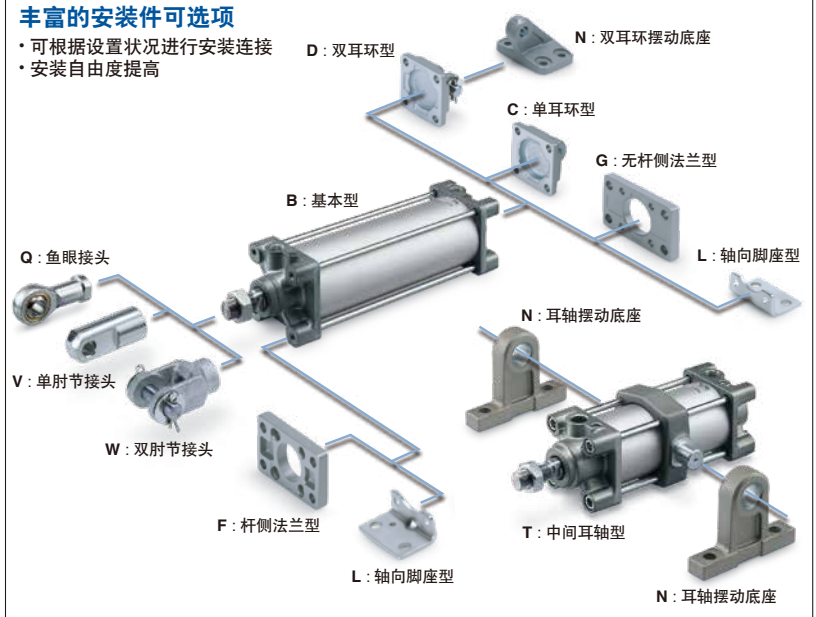
缸径(mm)	32	40	50	63	80	100
轴向脚座型※2	MB-L03	MB-L04	MB-L05	MB-L06	MB-L08	MB-L10
法兰※2	MB-F03	MB-F04	MB-F05	MB-F06	MB-F08	MB-F10
单耳环※2	MB-C03	MB-C04	MB-C05	MB-C06	MB-C08	MB-C10
双耳环※2	MB-D03	MB-D04	MB-D05	MB-D06	MB-D08	MB-D10

※1 仅可订购安装件。通过各缸径的上表型号订购。

※2 订购轴向脚座型安装件时，请按1个气缸配2个脚座订购。

## 丰富的安装件可选项

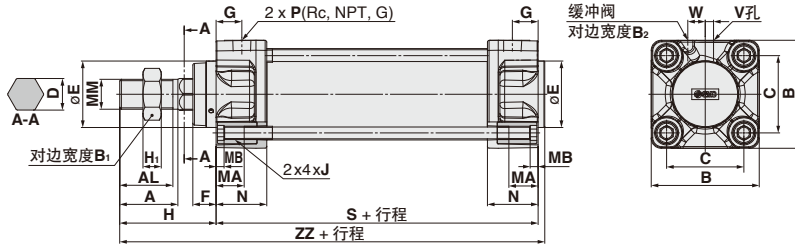
- 可根据设置状况进行安装连接
- 安装自由度提高



# 杆不回转单杆型气缸MB2K系列(φ32~φ100)

## 外形尺寸图 (毫米)

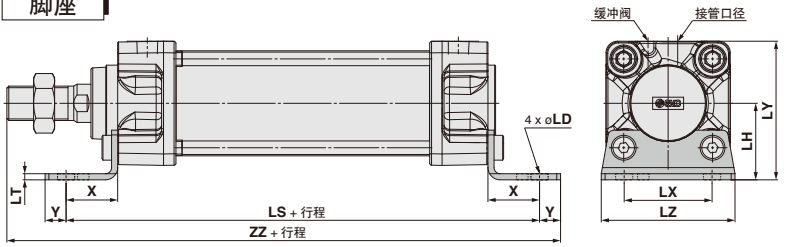
### 基本型 (M D B2KB)



缸径 [mm]	A	AL	B	B <sub>1</sub>	B <sub>2</sub>	C	D	E	F	G	H	H <sub>1</sub>
32	22	19.5	46	17	2	32.5	12.2	30	13	13	47	6
40	30	27	52	22	2	38	14.2	35	13	14	51	8
50	35	32	65	27	2	46.5	19	40	14	15.5	58	11
63	35	32	75	27	2	56.5	19	45	14	16.5	58	11
80	40	37	95	32	3	72	23	45	20	19	72	13
100	40	37	114	41	3	89	27	55	20	19	72	16

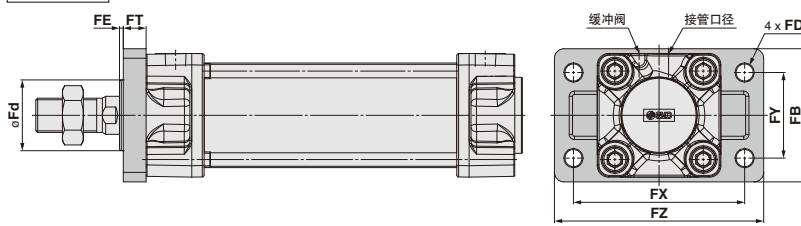
缸径 [mm]	J	MA	MB	MM	N	P	S	V	W	ZZ
32	M6 x 1	16	4	M10 x 1.25	27	1/8	84	4	7	135
40	M6 x 1	16	4	M14 x 1.5	27	1/4	84	4	10	139
50	M8 x 1.25	16	5	M18 x 1.5	31	1/4	94	5	10.5	156
63	M8 x 1.25	16	5	M18 x 1.5	31	3/8	94	9	12	156
80	M10 x 1.5	16	5	M22 x 1.5	38	3/8	114	11.5	12	190
100	M10 x 1.5	16	5	M26 x 1.5	38	1/2	114	17	13	190

### 脚座



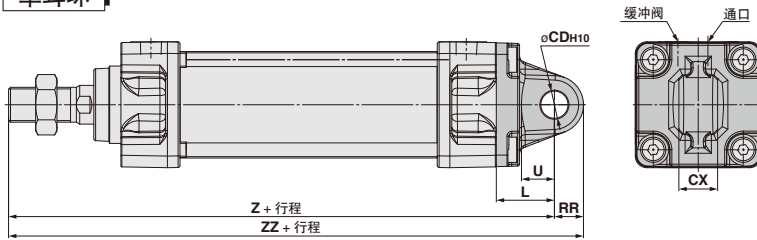
缸径 [mm]	零件号	LD	LH	LS	LT	LX	LY	LZ	X	Y	ZZ
32	MB-L03	7	30	128	3.2	32	53	50	22	9	162
40	MB-L04	9	33	132	3.2	38	59	55	24	11	170
50	MB-L05	9	40	148	3.2	46	72.5	70	27	11	190
63	MB-L06	12	45	148	3.6	56	82.5	80	27	14	193
80	MB-L08	12	55	174	4.5	72	102.5	100	30	14	230
100	MB-L10	14	65	178	4.5	89	122	120	32	16	234

### 法兰



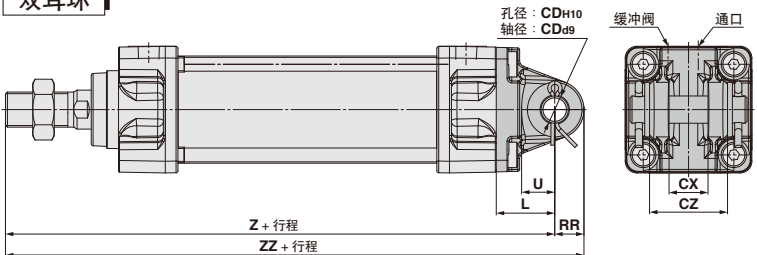
缸径 [mm]	零件号	Fd	FB	FD	FE	FT	FX	FY	FZ
32	MB-F03	28	50	7	3	10	64	32	79
40	MB-F04	32	55	9	3	10	72	36	90
50	MB-F05	38	70	9	2	12	90	45	110
63	MB-F06	39	80	9	2	12	100	50	120
80	MB-F08	44	100	12	4	16	126	63	153
100	MB-F10	52	120	14	4	16	150	75	178

### 单耳环



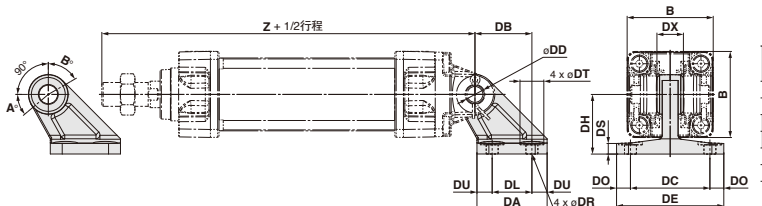
缸径 [mm]	零件号	CDH10	CX	L	RR	U	Z	ZZ
32	MB-C03	10 <sup>+0.058</sup> <sub>0</sub>	14 <sup>-0.1</sup> <sub>-0.3</sub>	23	10.5	13	154	164.5
40	MB-C04	10 <sup>+0.058</sup> <sub>0</sub>	14 <sup>-0.1</sup> <sub>-0.3</sub>	23	11	13	158	169
50	MB-C05	14 <sup>+0.070</sup> <sub>0</sub>	20 <sup>-0.1</sup> <sub>-0.3</sub>	30	15	17	182	197
63	MB-C06	14 <sup>+0.070</sup> <sub>0</sub>	20 <sup>-0.1</sup> <sub>-0.3</sub>	30	15	17	182	197
80	MB-C08	22 <sup>+0.084</sup> <sub>0</sub>	30 <sup>-0.1</sup> <sub>-0.3</sub>	42	23	26	228	251
100	MB-C10	22 <sup>+0.084</sup> <sub>0</sub>	30 <sup>-0.1</sup> <sub>-0.3</sub>	42	23	26	228	251

### 双耳环



缸径 [mm]	零件号	CDH10	CDd9	CX	CZ	L	RR	U	Z	ZZ
32	MB-D03	10 <sup>+0.058</sup> <sub>0</sub>	10 <sup>-0.040</sup> <sub>-0.076</sub>	14 <sup>+0.3</sup> <sub>-0.1</sub>	28	23	10.5	13	154	164.5
40	MB-D04	10 <sup>+0.058</sup> <sub>0</sub>	10 <sup>-0.040</sup> <sub>-0.076</sub>	14 <sup>+0.3</sup> <sub>-0.1</sub>	28	23	11	13	158	169
50	MB-D05	14 <sup>+0.070</sup> <sub>0</sub>	14 <sup>-0.050</sup> <sub>-0.093</sub>	20 <sup>+0.3</sup> <sub>-0.1</sub>	40	30	15	17	182	197
63	MB-D06	14 <sup>+0.070</sup> <sub>0</sub>	14 <sup>-0.050</sup> <sub>-0.093</sub>	20 <sup>+0.3</sup> <sub>-0.1</sub>	40	30	15	17	182	197
80	MB-D08	22 <sup>+0.084</sup> <sub>0</sub>	22 <sup>-0.065</sup> <sub>-0.117</sub>	30 <sup>+0.3</sup> <sub>-0.1</sub>	60	42	23	26	228	251
100	MB-D10	22 <sup>+0.084</sup> <sub>0</sub>	22 <sup>-0.065</sup> <sub>-0.117</sub>	30 <sup>+0.3</sup> <sub>-0.1</sub>	60	42	23	26	228	251

### 双耳环座

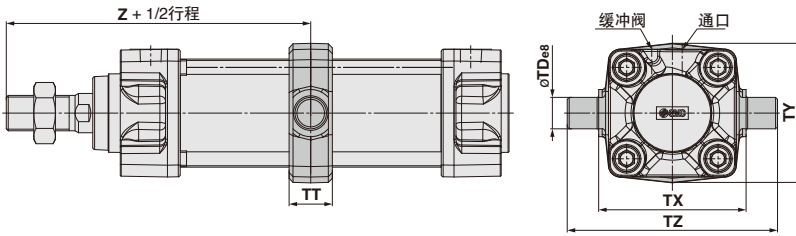


缸径 [mm]	零件号	B	DA	DB	DL	DU	DC	DX	DE	DO	DR	DT	DS	DH	Z	DDH10
32	MB-B03	46	42	32	22	10	44	14	62	9	6.6	15	7	33	154	10 <sup>+0.058</sup> <sub>0</sub>
40	MB-B04	52	42	32	22	10	44	14	62	9	6.6	15	7	33	158	10 <sup>+0.058</sup> <sub>0</sub>
50	MB-B05	65	53	43	30	11.5	60	20	81	10.5	9	18	8	45	182	14 <sup>+0.070</sup> <sub>0</sub>
63	MB-B05	75	53	43	30	11.5	60	20	81	10.5	9	18	8	45	182	14 <sup>+0.070</sup> <sub>0</sub>
80	MB-B08	95	73	64	45	14	86	30	111	12.5	11	22	10	65	228	22 <sup>+0.084</sup> <sub>0</sub>
100	MB-B08	114	73	64	45	14	86	30	111	12.5	11	22	10	65	228	22 <sup>+0.084</sup> <sub>0</sub>

# 杆不回转单杆型气缸MB2K系列(φ32~φ100)

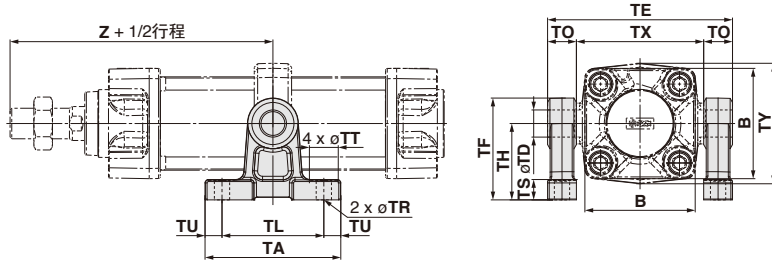
## 外形尺寸图(毫米)

### 中间耳轴



缸径 [mm]	气缸带耳轴型号	TD <sub>e8</sub>	TT	TX	TY	TZ	Z
32	M□B2KT32 - 行程	12 <sup>-0.032</sup> <sub>-0.059</sub>	17	50	49	74	89
40	M□B2KT40 - 行程	16 <sup>-0.032</sup> <sub>-0.059</sub>	22	63	58	95	93
50	M□B2KT50 - 行程	16 <sup>-0.032</sup> <sub>-0.059</sub>	22	75	71	107	105
63	M□B2KT63 - 行程	20 <sup>-0.040</sup> <sub>-0.073</sub>	28	90	87	130	105
80	M□B2KT80 - 行程	20 <sup>-0.040</sup> <sub>-0.073</sub>	34	110	110	150	129
100	M□B2KT100 - 行程	25 <sup>-0.040</sup> <sub>-0.073</sub>	40	132	136	182	129

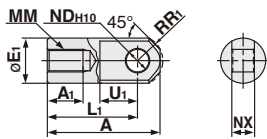
### 中间耳轴座



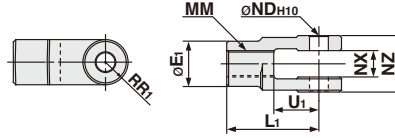
缸径 [mm]	零件号	B	TA	TL	TU	TC	TX	TE	TO	TR	TT
32	MB-S03	46	62	45	8.5	62	50	74	12	7	13
40	MB-S04	52	80	60	10	80	63	97	17	9	17
50	MB-S04	65	80	60	10	92	75	109	17	9	17
63	MB-S06	75	100	70	15	110	90	130	20	11	22
80	MB-S06	95	100	70	15	130	110	150	20	11	22
100	MB-S10	114	120	90	15	158	132	184	26	13.5	24

缸径 [mm]	TS	TH	TF	Z	TD <sub>H10</sub>
32	10	35	47	89	12 <sup>+0.070</sup> <sub>0</sub>
40	12	45	60	93	16 <sup>+0.070</sup> <sub>0</sub>
50	12	45	60	105	16 <sup>+0.070</sup> <sub>0</sub>
63	14	60	80	105	20 <sup>+0.084</sup> <sub>0</sub>
80	14	60	80	129	20 <sup>+0.084</sup> <sub>0</sub>
100	17	75	100	129	25 <sup>+0.084</sup> <sub>0</sub>

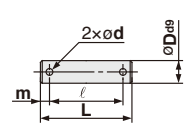
### I型单肘接头



### Y型双肘接头



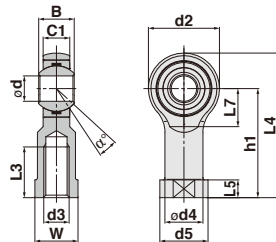
### 销子



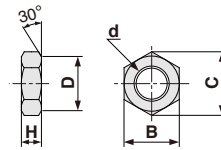
注)销子、开槽销及垫圈已包括在内。

缸径	I型单肘接头										Y型双肘接头								肘接头用销子					开槽销		
	零件号	A	A1	φE1	L1	MM	R1	U1	φND <sub>H10</sub>	NX	零件号 <sup>注)</sup>	φE1	L1	MM	R1	U1	φND <sub>H10</sub>	NX	NZ	零件号	φD	L	ℓ		m	φd
32	I-03M	40	14	20	30	M10x1.25	12	16	10 <sup>+0.058</sup> <sub>0</sub>	14 <sup>-0.10</sup> <sub>-0.30</sub>	Y-03M	20	30	M10x1.25	10	16	10 <sup>+0.058</sup> <sub>0</sub>	14 <sup>+0.30</sup> <sub>+0.10</sub>	28 <sup>-0.10</sup> <sub>-0.30</sub>	CD-M03	10 <sup>+0.040</sup> <sub>-0.076</sub>	44	36	4	3	φ3 x 18ℓ
40	I-04M	50	19	22	40	M14x1.5	12.5	19	10 <sup>+0.058</sup> <sub>0</sub>	14 <sup>-0.10</sup> <sub>-0.30</sub>	Y-04M	22	40	M14x1.5	11	19	10 <sup>+0.058</sup> <sub>0</sub>	14 <sup>+0.30</sup> <sub>+0.10</sub>	28 <sup>-0.10</sup> <sub>-0.30</sub>	CD-M03	10 <sup>+0.040</sup> <sub>-0.076</sub>	44	36	4	3	
50, 63	I-05M	64	24	28	50	M18x1.5	16.5	24	14 <sup>+0.070</sup> <sub>0</sub>	20 <sup>-0.10</sup> <sub>-0.30</sub>	Y-05M	28	50	M18x1.5	14	24	14 <sup>+0.070</sup> <sub>0</sub>	20 <sup>+0.30</sup> <sub>+0.10</sub>	40 <sup>-0.10</sup> <sub>-0.30</sub>	CD-M05	14 <sup>+0.050</sup> <sub>-0.093</sub>	60	51	4.5	4	φ4 x 25ℓ
80	I-08M	80	26	40	60	M22x1.5	23.5	34	22 <sup>+0.084</sup> <sub>0</sub>	30 <sup>-0.10</sup> <sub>-0.30</sub>	Y-08M	40	65	M22x1.5	20	34	22 <sup>+0.084</sup> <sub>0</sub>	30 <sup>+0.30</sup> <sub>+0.10</sub>	60 <sup>-0.10</sup> <sub>-0.30</sub>	CD-M08	22 <sup>+0.085</sup> <sub>-0.117</sub>	82	72	5	4	
100	I-10M	80	26	40	60	M26x1.5	23.5	34	22 <sup>+0.084</sup> <sub>0</sub>	30 <sup>-0.10</sup> <sub>-0.30</sub>	Y-10M	40	65	M26x1.5	20	34	22 <sup>+0.084</sup> <sub>0</sub>	30 <sup>+0.30</sup> <sub>+0.10</sub>	60 <sup>-0.10</sup> <sub>-0.30</sub>	CD-M08	22 <sup>+0.085</sup> <sub>-0.117</sub>	82	72	5	4	φ4 x 35ℓ

### 杆端连接接头



### 杆端螺母



缸径	杆端														杆端螺母(标准)							
	零件号	d <sub>H7</sub>	d <sub>3</sub>	B <sup>+0.12</sup>	C1	d2	d4	d5	h1	L3 <sub>min</sub>	L4	L5	L7	W	α°	允许径向静载荷 [KN]	零件号	d	H	B	C	D
32	KJ10D	10	M10 x 1.25	14	10.5	28	15	19	43	20	57	6.5	15	17	13	14	NT-03	M10 x 1.25	6	17	19.6	16.5
40	KJ14D	14	M14 x 1.5	19	13.5	36	20	25	57	25	75	8	19	22	15	36	NT-04	M14 x 1.5	8	22	25.4	21
50, 63	KJ18D	18	M18 x 1.5	23	16.5	46	25	31	71	32	94	10	25	27	15	51	NT-05	M18 x 1.5	11	27	31.2	26
80	KJ22D	22	M22 x 1.5	28	20	54	30	37	84	37	111	12	29	32	15	75	NT-08	M22 x 1.5	13	32	37.0	31
100	KJ26D	25	M26 x 1.5	31	22	60	33.5	42	94	48	124	12	32	36	15	85	NT-10	M26 x 1.5	16	41	47.3	39

### 其他品种气缸

**MB2KW**  
杆不回转双杆型  
(φ32mm ~ φ100mm)

**M□D B2KW B** 缸径 - 行程



杆不回转双杆型