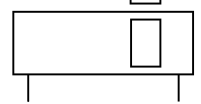




新款磁耦式无杆气缸 (基本型) CY3B 系列 (Ø15 ~ Ø40)

符号



- * 耐用
- * 减小滑动阻力

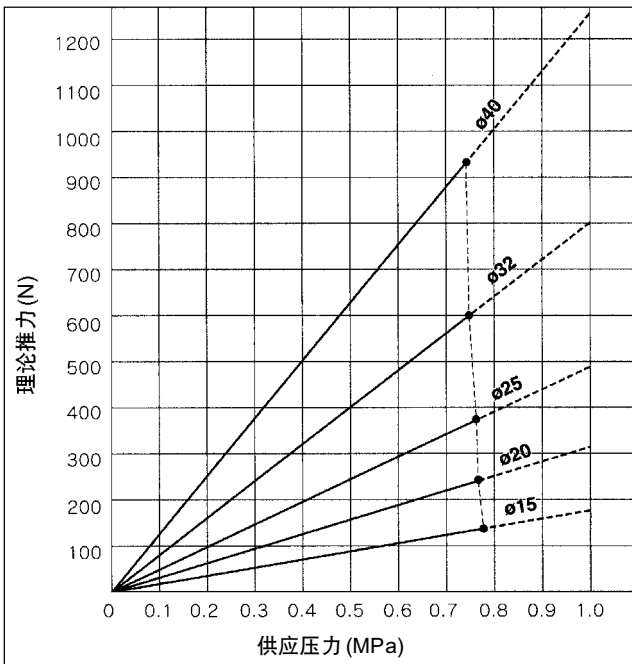
型号选择

基本型 : CY3B 15 - 50

缸径 → → 行程

- 15 - Ø15mm
- 20 - Ø20mm
- 25 - Ø25mm
- 32 - Ø32mm
- 40 - Ø40mm

理论推力



| 气缸缸径 (mm) | 15 | 20 | 25 | 32 | 40 |
|----------------------|------|------|------|------|------|
| 磁石保持力 (N) | 137 | 231 | 363 | 588 | 922 |
| 行程中间停止时的最大操作压力 (MPa) | 0.65 | 0.65 | 0.65 | 0.65 | 0.65 |
| 行程中间停止时的容许动能 (J) | 0.13 | 0.24 | 0.45 | 0.88 | 1.53 |

标准规格

| 缸径 (mm) | 15 | 20 | 25 | 32 | 40 |
|------------|---|-----------|------|------|-----------|
| 流体 | 空气 | | | | |
| 动作型式 | 双动 | | | | |
| 保证耐压力 MPa | 1.05 | | | | |
| 最高使用压力 MPa | 0.7 | | | | |
| 最低使用压力 MPa | 0.16 | 0.16 | 0.15 | 0.14 | 0.12 |
| 环境和流体温度 | -10 ~ 60°C | | | | |
| 活塞速度 | 50 ~ 400mm/s | | | | |
| 缓冲 | 两端橡胶缓冲 | | | | |
| 行程公差 | 0 ~ 250 : $^{+1.0}_0$, 251 ~ 1000 : $^{+1.4}_0$, 1001 ~ : $^{+1.8}_0$ | | | | |
| * 润滑 | 不需要 | | | | |
| 接管口径 | M5 x 0.8 | Rc(PT)1/8 | | | Rc(PT)1/4 |

* 如需要润滑，请用透平1号油 ISOVG 32。

订货举例

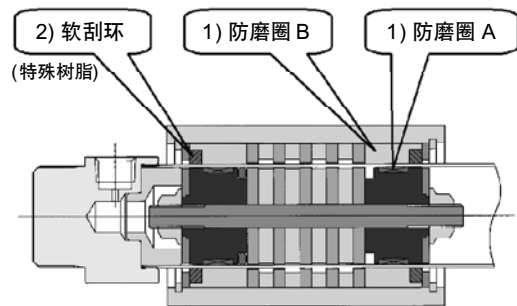
- 1) 所需缸径：15，行程：100，基本型，
正确型号：CY3B15-100
- 2) 所需缸径：32，行程：200，
正确型号：CY3B32-200

行程/磁性开关选择

| 缸径 (mm) | 标准行程 (mm) | 最长行程 (mm) |
|---------|---|-----------|
| 15 | 50, 100, 150, 200, 250, 300, 350, 400, 450, 500 | 1000 |
| 20 | 100, 150, 200, 250, 300, 350, 400, 450, 500, 600, 700, 800 | 1500 |
| 25 | 50, 100, 150, 200, 250, 300, 350, 400, 450, 500, 600, 700, 800, 900, 1000 | 3000 |
| 32 | | |
| 40 | | |

注1) 有非标准行程可供选择

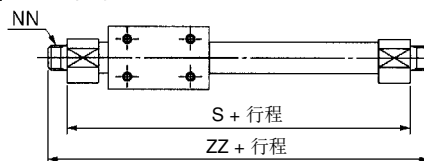
结构



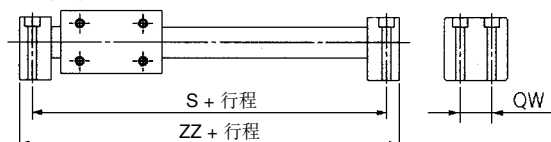
- 1) 防磨圈之尺寸 CY1B/CY1R 增长 70% 以改善气缸的滑动
- 2) 软刮环特别造成，外层之防尘密封型成润滑层，改善产品之寿命

安装尺寸与 CY1 系列相同

■ CY3B 系列



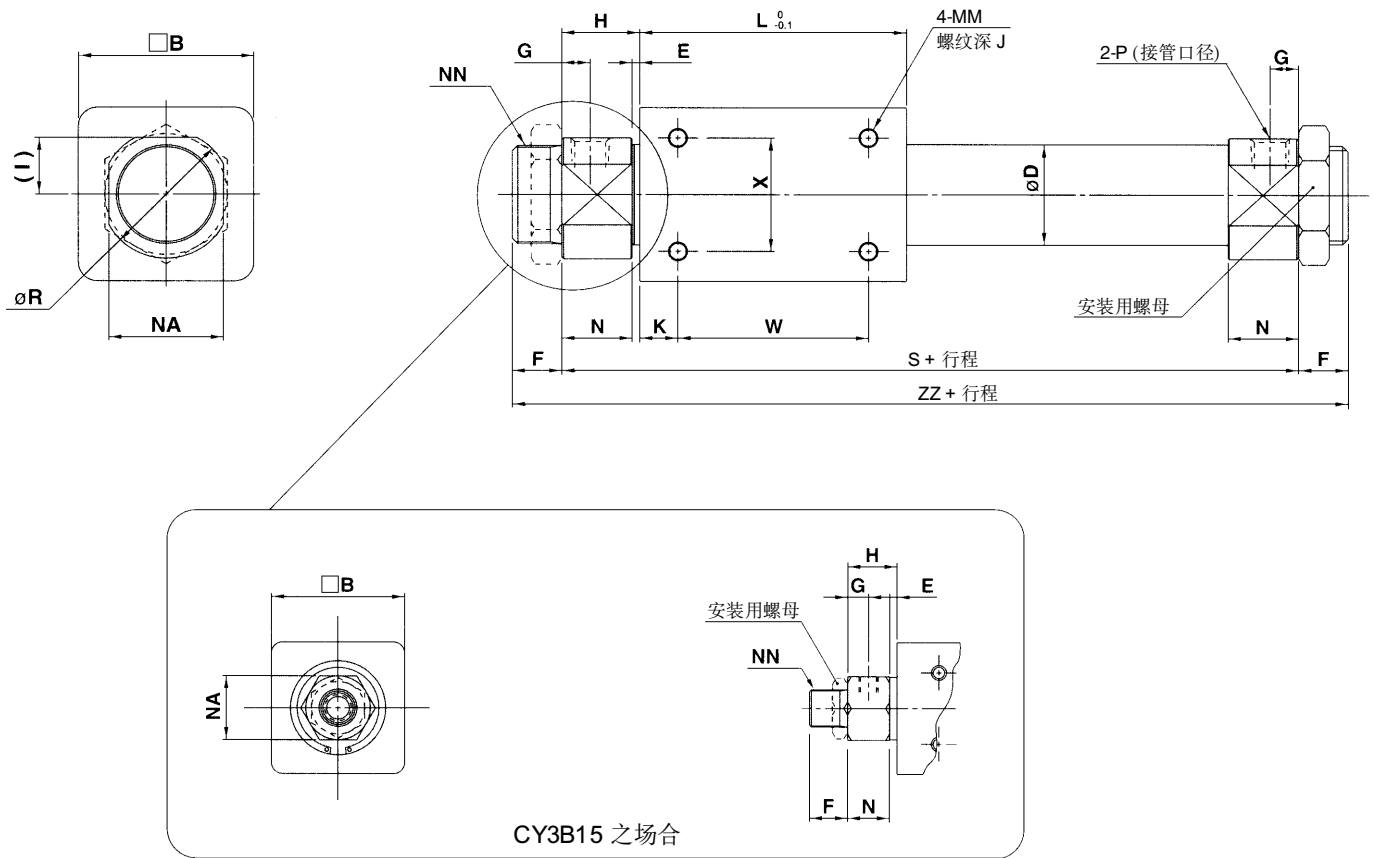
■ CY3R 系列



新款磁耦式无杆气缸(基本型) : CY3B 系列

外形尺寸图(毫米)

基本型



CY3B15 之场合

| 型号 | B | D | E | F | G | H | I | J | K | L | MM | N | NA | NN | R | S | W | X | ZZ | P (接管口径) |
|--------|----|------|---|----|-----|------|----|----|----|----|----------|------|----|-----------|----|-----|----|----|-----|----------|
| CY3B15 | 35 | 16.6 | 3 | 10 | 5.5 | 13 | - | 6 | 11 | 57 | M4 x 0.7 | 11 | 17 | M10 x 1 | - | 83 | 35 | 19 | 103 | M5 x 0.8 |
| CY3B20 | 36 | 21.6 | 2 | 13 | 7.5 | 20 | 12 | 6 | 8 | 66 | M4 x 0.7 | 18 | 24 | M20 x 1.5 | 28 | 106 | 50 | 25 | 132 | Rc 1/8 |
| CY3B25 | 46 | 26.4 | 2 | 13 | 7.5 | 20.5 | 15 | 8 | 10 | 70 | M5 x 0.8 | 18.5 | 30 | M26 x 1.5 | 34 | 111 | 50 | 30 | 137 | Rc 1/8 |
| CY3B32 | 60 | 33.6 | 2 | 16 | 8 | 22 | 18 | 8 | 15 | 80 | M6 x 1 | 20 | 36 | M26 x 1.5 | 40 | 124 | 50 | 40 | 156 | Rc 1/8 |
| CY3B40 | 70 | 41.6 | 3 | 16 | 11 | 29 | 23 | 10 | 16 | 92 | M6 x 1 | 26 | 46 | M32 x 2 | 50 | 150 | 60 | 40 | 182 | Rc 1/4 |

安装用螺母 / 基本型标准附带 2 个

| 零件号 | 适用缸径 (mm) | d | H | B | C |
|----------|-----------|-----------|----|----|------|
| SNJ-016B | 15 | M10 x 1.0 | 4 | 14 | 16.2 |
| SN-020B | 20 | M20 x 1.5 | 8 | 26 | 30 |
| SN-032B | 25, 32 | M26 x 1.5 | 8 | 32 | 37 |
| SN-040B | 40 | M32 x 2.0 | 10 | 41 | 47.3 |