

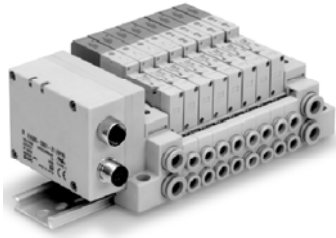


5 通电磁阀 / 插头连接集装式 SV 系列

- 集装块内的配线，采用插头连接方式，增位和变更规格都很简便。
- 有盒式底板集装式 (SV1000/2000) 和拉杆式底板集装式。
- 网关方式的串联配线，输入输出点数可达 128 点。
- 消耗功率 0.6W。
- 寿命 5000 万次以上。
- 保护构造有 IP65 及 IP67，故使用环境适用范围广。
- SV1000/2000 系列有 4 位双 3 通阀，故机能增多。

串联配线有：

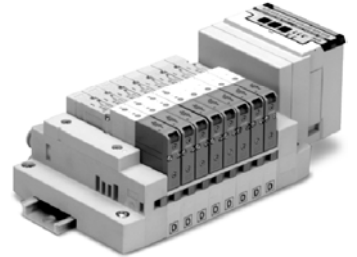
分散型



带输入输出单元型

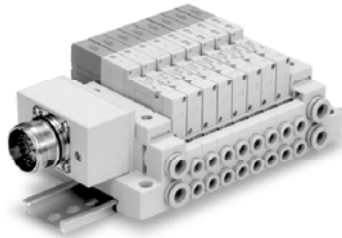


输出专用型

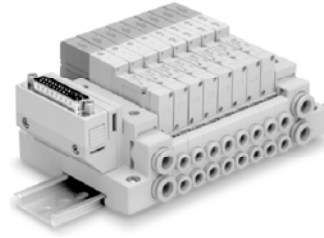


并联配线有：

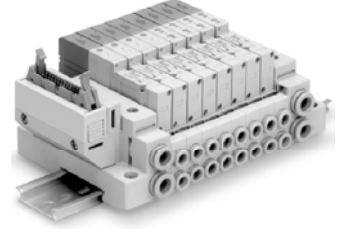
多针插头



D 型插头

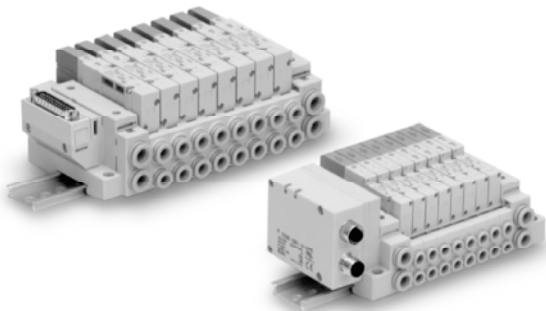


扁平电缆插头

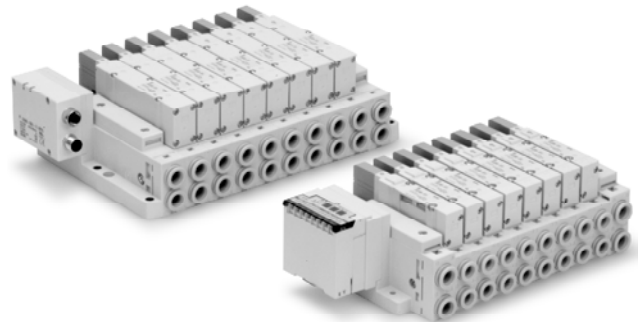


集装阀的共同规格

盒式底板



拉杆式底板



- 用杠杆操作，使集装位数的变更简单。

- 34 针插头，适合 16 位以下的双电控阀的集装。

适合系列	SV1000	SV2000	
集装形式	组合式盒式底板集装形式		
P(SUP), E(EXH) 方式	共通 SUP, EXH		
阀位数 (最多)	18 位	20 位	
最多电磁线圈数	18 点	26 点	
接管口径	P, E 口	C8, N9	C10, N11
	A, B 口	C3, C4, C6 N1, N3, N7	C4, C6, C8 N3, N7, N9
有效截面积 ^(注) mm ²	P → A, B	4.69	10.82
	A, B → E	4.86	11.14

注) 集装底板上安装了 5 位时，2 位阀单独动作的场合。
对 A, B 口，SV1000 : C6, SV2000 : C8。

适合系列	SV1000	SV2000	SV3000	SV4000
集装形式	接杆式底板集装式			
P(SUP), E(EXH) 方式	共通 SUP, EXH			
阀位数 (最多)	20 位			
最多电磁线圈数	32 点			
接管口径	P, E 口	C8, N9	C10, N11	C12, N11
	A, B 口	C3, C4, C6 N1, N3, N7	C4, C6, C8 N3, N7, N9	C6, C8, C10 N7, N9, N11
有效截面积 ^(注) mm ²	P → A, B	5.13	10.44	19.8
	A, B → E	5.32	10.2	18.1

注) 集装底板上安装了 5 位时，2 位阀单独动作的场合。
对 A, B 口，SV1000 : C6, SV2000 : C8, SV3000 : C10, SV4000 : C12。



5 通电磁阀 / 单体式 SV 系列



底板配管

型号选择

SV 1 1 00 [] — 5 W1 U D [] []

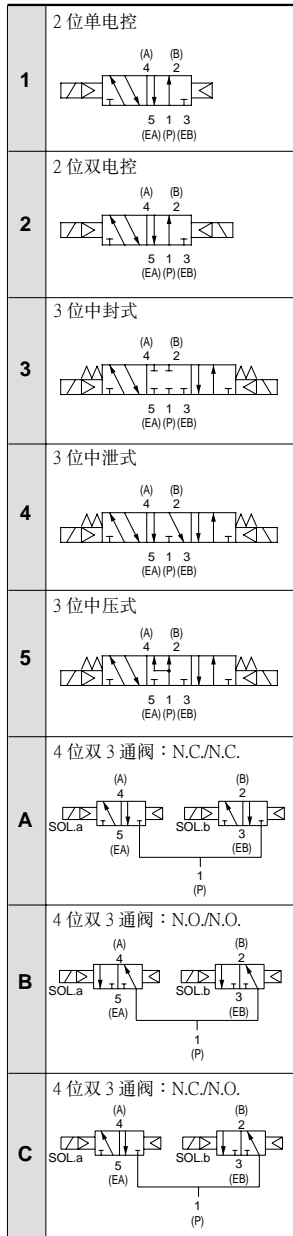
系列

1	SV1000
2	SV2000
3	SV3000
4	SV4000

螺纹的种类

无记号	Rc
F	G
N	NPT
T	NPTF

机能



先导式规格

无记号	内部内部先导式
R	外部先导式

* 4 位双 3 通阀
没有外部先导式规格

额定电压

5	24VDC
6	12VDC

M12 防水插头

记号	电缆长度 (mm)
W1	300
W2	500
W3	1000
W4	2000
W7	5000

接管口径

记号	接管口径	适合系列
无记号		无底板
01	1/8	SV1000
02	1/4	SV2000 SV3000
03	3/8	SV3000 SV4000
04	1/2	SV4000

手动操作

无记号	非锁定推压式
D	螺丝刀压下回转锁定式

指示灯 · 过电压保护回路

R	带过电压保护回路
U	带指示灯 · 过电压保护回路

规格

系列	SV1000	SV2000	SV3000	SV4000
使用流体	空气			
内部先导式 使用压力范围 MPa	2 位单电控 4 位双 3 通阀	0.15 ~ 0.7		
	2 位双电控 3 位阀	0.1 ~ 0.7		
	3 位阀	0.2 ~ 0.7		
外部先导式 使用压力范围 MPa	-100kPa ~ 0.7			
使用压力范围 MPa	2 位单电控、双电控 3 位阀	0.25 ~ 0.7		
	3 位阀	0.25 ~ 0.7		
环境温度及使用流体温度 °C	最高 50			
最大动作频率 Hz	2 位单电控、双电控 4 位双 3 通阀	5		
	3 位阀	3		
响应时间 ms (0.5MPa 时)	2 位单电控	12 以下	19 以下	33 以下
	2 位双电控	10 以下	18 以下	28 以下
	3 位	16 以下	32 以下	50 以下
	4 位双 3 通阀	35 以下	50 以下	-
手动操作	非锁定推压式			
	螺丝刀压下回转锁定式			
先导式排气方式	内部先导式	主阀、先导阀集中排气型		
	外部先导式	先导阀单独排气型		
给油	不要			
安装姿势	自由			
耐冲击/耐振动 m/s ²	150/30 (8.3 ~ 2000Hz)			
保护构造	IP67 (依据 IEC529)			
导线引出方式	M12 防水插头			
线圈额定电压	24VDC, 12VDC			
允许电压变动	额定电压的 ±10%			
消耗功率 W	0.6 (带灯: 0.65)			
过电压保护回路	稳压二极管			
指示灯	LED			

SV3000 · 4000 没有双 3 通阀

5 通电电磁阀/单体式：SV 系列

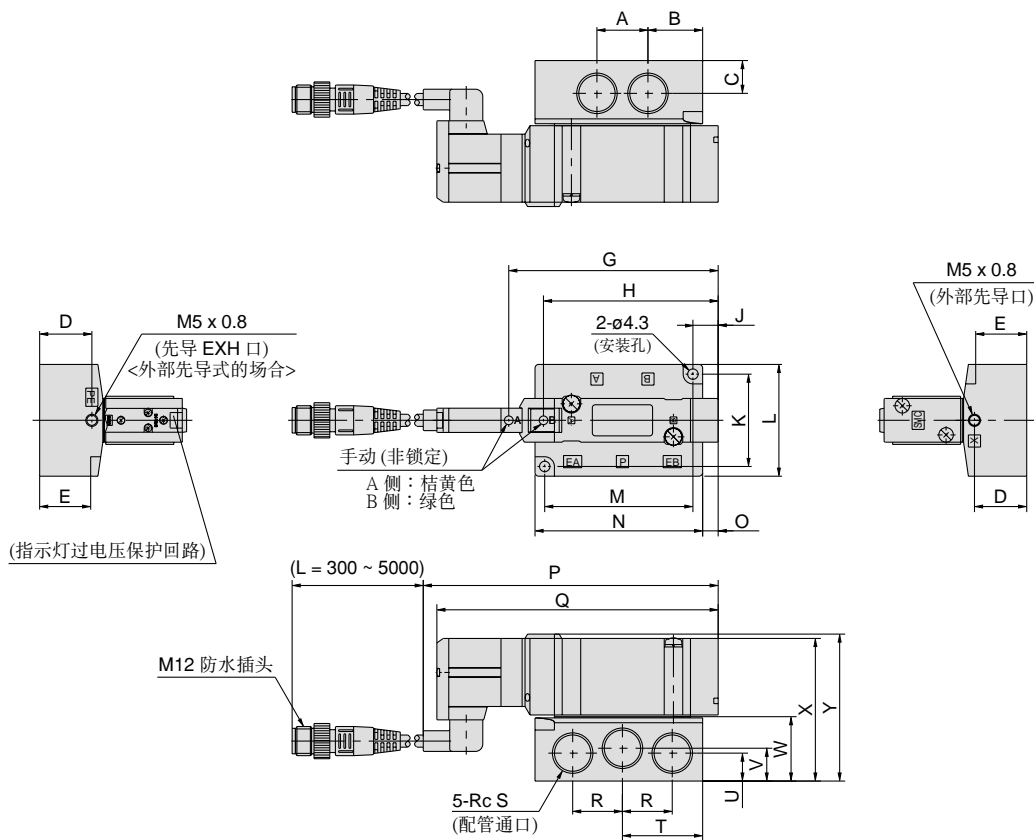
有效截面积 mm² (注)

机能	系列 通路	SV1□00-□-01		SV2□00-□-02		SV3□00-□-02 03		SV4□00-□-03		SV4□00-□-040	
		P→A/B	A/B→EA/EB	P→A/B	A/B→EA/EB	P→A/B	A/B→EA/EB	P→A/B	A/B→EA/EB	P→A/B	A/B→EA/EB
2 位	单电控	4.86	5.4	12.78	12.6	23.22	21.6	37.99	45.94	38.5	46.42
	双电控	4.86	5.4	12.78	12.6	23.22	21.6	37.99	45.94	38.5	46.42
3 位	中封式	4.68	4.86	7.56	8.1	14.04	12.24	34.45	32.77	35.87	32.84
	中泄式	4.86	5.94 [3.24]	7.92	14.4 [9.0]	14.04	20.88 [12.96]	33.26	54.26 [20.08]	34.09	55.45 [20.14]
	中压式	6.66 [3.24]	5.22	15.84 [4.5]	8.64	24.48 [13.5]	12.42	53.05	34.63 [15.25]	53.91	34.27 [15.41]
4 位	双 3 通	4.0	4.4	10.65	10.93	-	-	-	-	-	-

注) [] 内为中位的情况。

外形尺寸图(毫米)

SV□□00(R)-□W□□-01 (带 M12 防水插头)



型号	A	B	C	D	E	F	G	H	I	J	K	L	M	N	O	P	Q	S	R	T	U	V	W	X	Y
SV11/12/1A/1B/1C	14.5	13.3	13.5	17	19	M5 x 0.8	54.1	43.3	3.2	5.8	-	22	35	41	2.8	89.3	83.7	1/8	11	20.5	7.5	16.5	24.5	48.5	53.5
SV13/14/15	14.5	13.3	13.5	17	19	M5 x 0.8	62.6	51.8	3.2	14.3	-	22	35	41	11.3	97.8	92.2	1/8	11	20.5	7.5	16.5	24.5	48.5	53.5
SV21/22/2A/2B/2C	18	19	9.5	17	15.5	M5 x 0.8	73.3	61.1	4.3	9.3	-	35	48	56	5.3	108.5	102.9	1/4	18	28	9.5	9.5	22		51
SV23/24/25	18	19	9.5	17	15.5	M5 x 0.8	85.9	73.7	4.3	21.9	-	35	48	56	17.9	121.1	115.5	1/4	18	28	9.5	9.5	22		51
SV31/32	21	22.5	13.5	21.5	21	M5 x 0.8	86.2	71.9	4.3	10.4	38	46	61	69	6.4	121.4	115.8	3/8 1/4	20.5	33	11.5	13.5	26.5	58.7	60.5
SV33/34/35	21	22.5	13.5	21.5	21	M5 x 0.8	99.2	84.9	4.3	23.4	38	46	61	69	19.4	121.4	115.8	3/8 1/4	20.5	33	11.5	13.5	26.5	58.7	60.5
SV41/42	29	30	17.5	25	27	1/8	118.6	101.1	5.4		47	57	86	96	11.8	153.8	148.2	3/8 1/2	29.5	44.5	15.5	17.5	34.5		71.5
SV43/44/45	29	30	17.5	25	27	1/8	135.1	117.6	5.4	33.3	47	57	86	96	28.3	170.3	164.7	3/8 1/2	29.5	44.5	15.5	17.5	34.5		71.5

* SV1□的 2 个 $\phi 3.2$ 安装孔在一侧，离底板边为 3mm；SV2□的 2 个 $\phi 4.3$ 中安装孔在一侧，离底板边为 4mm，故都没有 K 值。