



真空用气缸 ZCUK系列



规格

缸径	10	16	20	25	32
流体	空气				
动作型式	双动 (不旋转活塞杆型)				
保证耐压力 MPa {kgf/cm ² }	1.05 {10.5}				
最高使用压力 MPa {kgf/cm ² }	0.7 {7.1}				
最低使用压力 MPa {kgf/cm ² }	0.07 {0.71}	0.06 {0.61}			
真空口压力范围	-0.1 ~ 0.6MPa {1 Torr ~ 6.1kgf/cm ² }				
环境和流体温度	5 ~ 60°C				
缓冲	两端橡胶缓冲				
行程公差	+1.0 0				
* 润滑	不需要				
活塞杆不转动精度	±0.8°		±0.5°		
真空口接管口径	安装杆型	Φ4软管	M4x0.7	M5x0.8	M5x0.8 Rc(PT) 1/8
	安装盖型	M5x0.8		Rc(PT) 1/8	
气缸口接管口径	M5x0.8			Rc(PT) 1/8	

* 如果需要润滑,请用透平1号油 ISOVG32

行程/磁性开关选择

缸径 (mm)	标准行程 (mm)	轨道安装型
		磁性开关
10	5,10,15,	D-A90L
16	20,25,30	D-A93L
20	5,10,15,	D-A96L
25	20,25,30,	D-F9NL
32	40,50	D-F9BL

註1) 磁性开关规格及特性,请参阅系列4之磁性开关系列

订货举例

- 1) 所需缸径: 20, 行程: 25, 基本型, 安装盖/直接安装吸盘
正确型号: ZCUKD20-25D
- 2) 所需缸径: 32, 行程: 50, 内置磁环型, 安装杆/外螺纹式。
正确型号: ZCDUKQ32-50D

型号选择

基本型 : ZCUK C 16 - 20 D
内置磁环型 : ZCDUK Q 25 - 30 D

真空口/活塞杆型式

C—安装盖/外螺纹

D—安装盖/直接安装吸盘

Q—安装杆/外螺纹

R—安装杆/直接安装吸盘

缸径

10-Ø10mm 20-Ø20mm

16-Ø16mm 25-Ø25mm

32-Ø32mm

行程

适用真空吸盘

外螺纹 (仅限垂直式内螺纹吸盘 ZPT 系列)

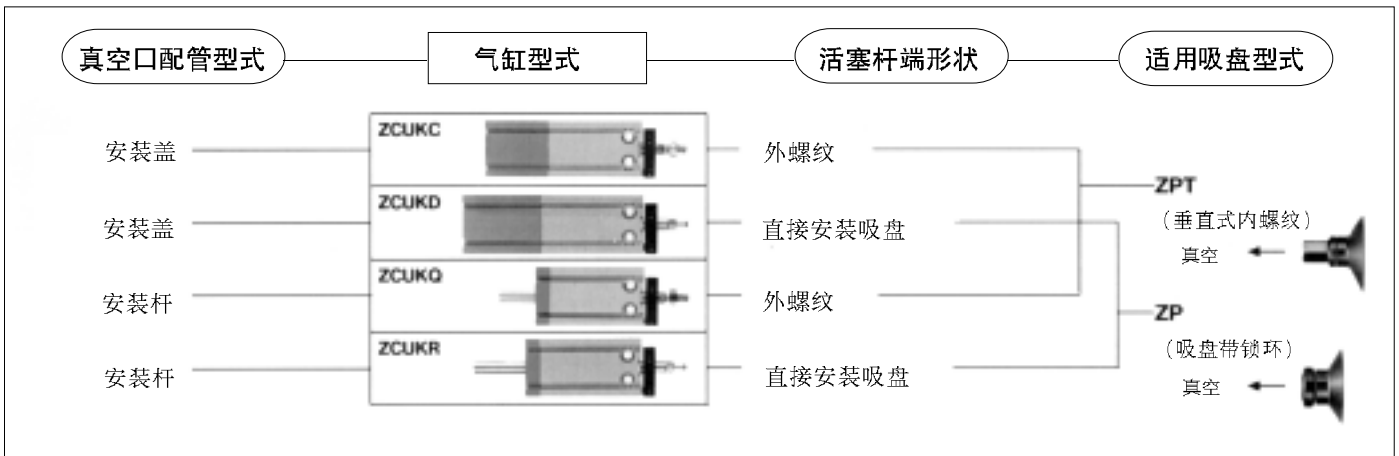
气缸型号	缸径 (mm)	吸盘 (ZPT02 ~ 50□□ - B4 ~ 10)										螺纹直径		
		吸盘直径 (mm)												
		2	4	6	8	10	13	16	20	25	32	40	50	
ZCUKC ZCUKQ ZCDUKC ZCDUKQ	10	●	●	●	●	—	—	—	—	—	—	—	—	M4x0.7
	16	●	●	●	●	●	●	—	—	—	—	—	—	M5x0.8
	20	—	—	—	—	●	●	●	●	●	●	—	—	M6x1.0
	25	—	—	—	—	—	—	—	●	●	●	●	●	M8x1.25
	32	—	—	—	—	—	—	—	●	●	●	●	●	M10x1.25

直接安装吸盘 (仅限吸盘带锁环 ZP 系列)

气缸型号	缸径 (mm)	吸盘 (ZP02 ~ 50□□)											
		吸盘直径 (mm)											
		2	4	6	8	10	13	16	20	25	32	40	50
ZCUKD ZCUKR ZCDUKD ZCDUKR	(註1) 10	●	●	●	●	—	—	—	—	—	—	—	—
	16	●	●	●	●	—	—	—	—	—	—	—	—
	20	—	—	—	—	●	●	●	—	—	—	—	—
	25	—	—	—	—	—	—	—	●	●	●	—	—
	32	—	—	—	—	—	—	—	—	—	—	●	●

註1) 直接安装吸盘型, 气缸缸径: Ø10, 适用吸盘型号: ZP02-08U□-X11。

□ 请参阅5.08页, 吸盘材料及形状。



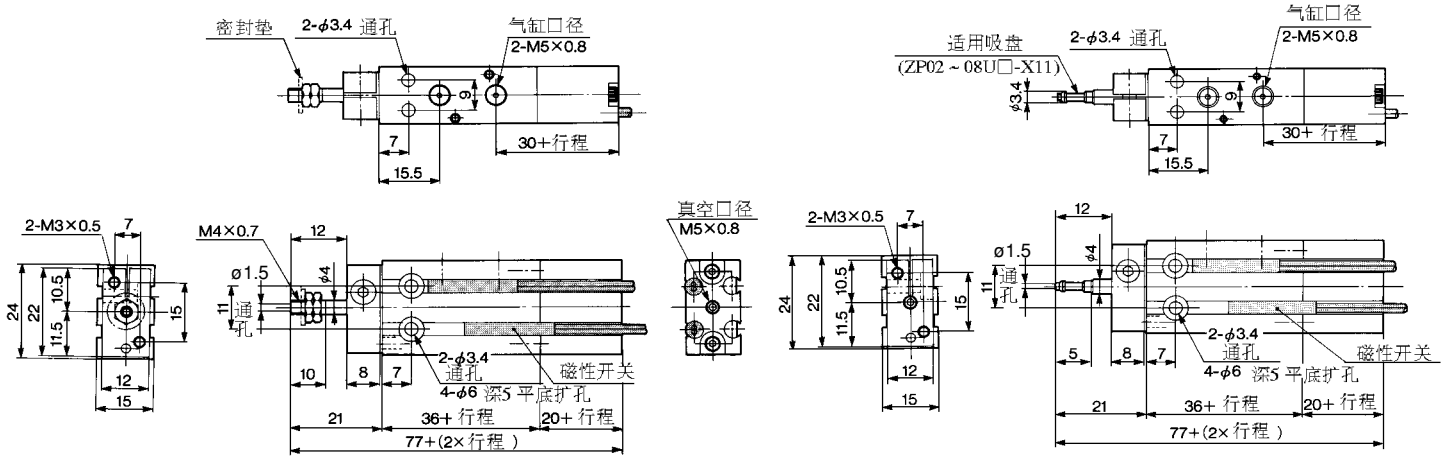
真空用气缸：ZCUK系列

外形尺寸图（毫米）

安装盖型

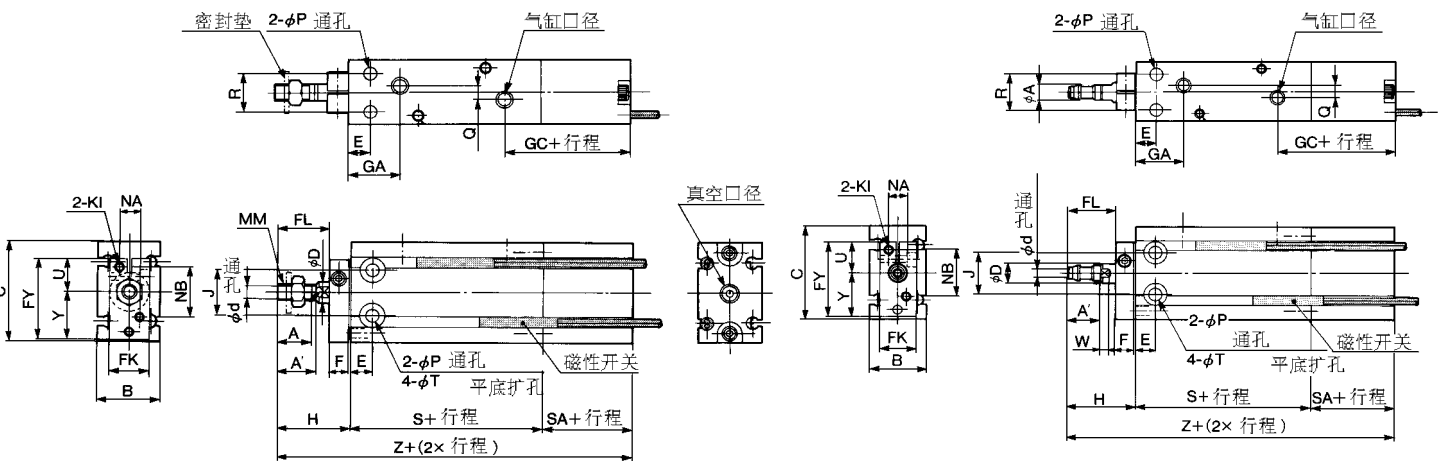
外螺纹 / ZC □UKC10

直接安装吸盘 / ZC □UKD10



外螺纹 / ZC □UKC16~32

直接安装吸盘 / ZC □UKD16~32



缸径 (mm)	接管口径		行程范围 (mm)	B	C	ød	ØD	E	F	FK	FL	FY	GA	GC	H	J	KI
	气缸口	真空口															
16	M5x0.8	M5x0.8	5 ~ 30	20	32	2	6	7	8	13	17	28	16.5	31	26	14	M4x0.7
20	M5x0.8	1/8	5 ~ 50	26	40	3	8	9	8	16	20	33	19	33.5	29	16	M4x0.7
25	M5x0.8	1/8	5 ~ 50	32	50	4	10	10	10	20	22	43.5	21	34	33	20	M5x0.8
32	1/8	1/8	5 ~ 50	40	62	5	12	11	12	24	29	51.5	22	35	42	24	M5x0.8

缸径 (mm)	L	NA	NB	ØP	Q	R	S	SA	ØT	U	Y	Z	外螺纹			直接安装吸盘		
													A	A"	MM	ØA	A"	W
16	5	6	18	4.5	4	12	30 (40)	19.5	7.6 深 6.5	12.5	15.5	75.5 (85.5)	11	12.5	M5x0.8	5	7	3.5
20	6	8	20	5.5	9	16	36 (46)	21	9.5 深 8	13.5	19.5	86 (96)	12	14	M6x1.0	6.6	8	5
25	8	10	28	5.5	9	20	40 (50)	21	9.5 深 9	19	24.5	94 (104)	15.5	18	M8x1.25	8	9	5
32	10	12	32	6.6	13.5	24	42 (52)	22	11 深 11.5	21	30.5	106 (116)	19.5	22	M10x1.25	11.5	10	5

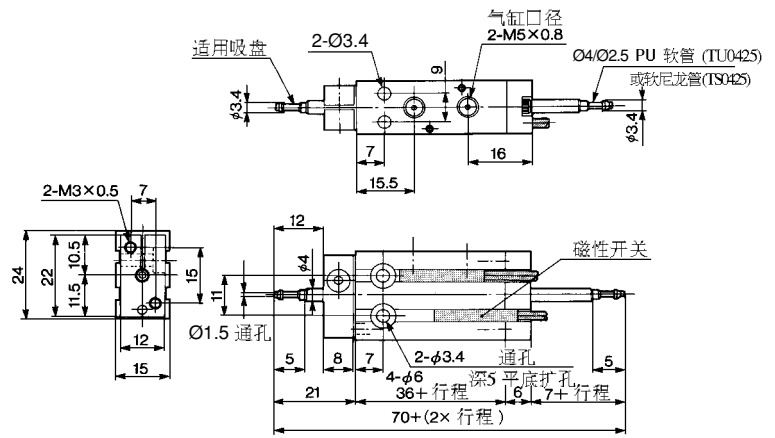
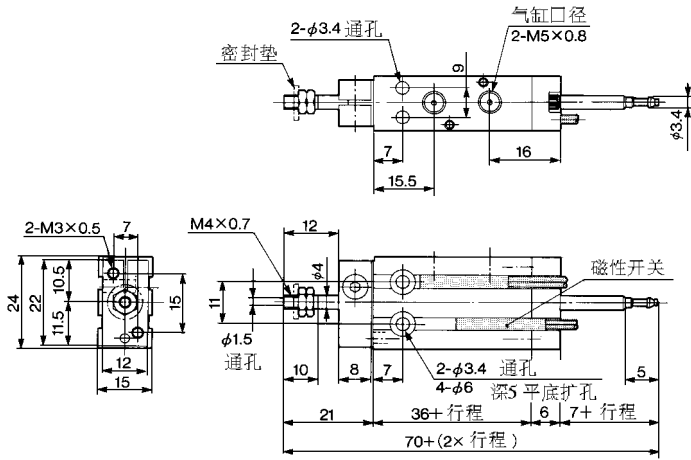
*() : 括弧内是内置磁环型尺寸

外形尺寸图 (毫米)

安装杆型

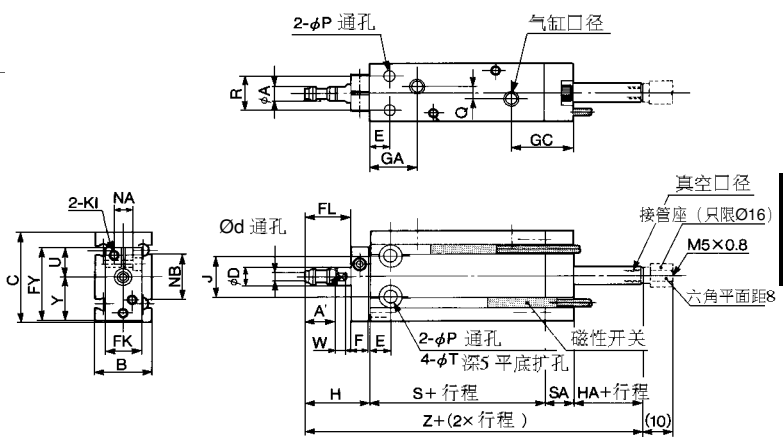
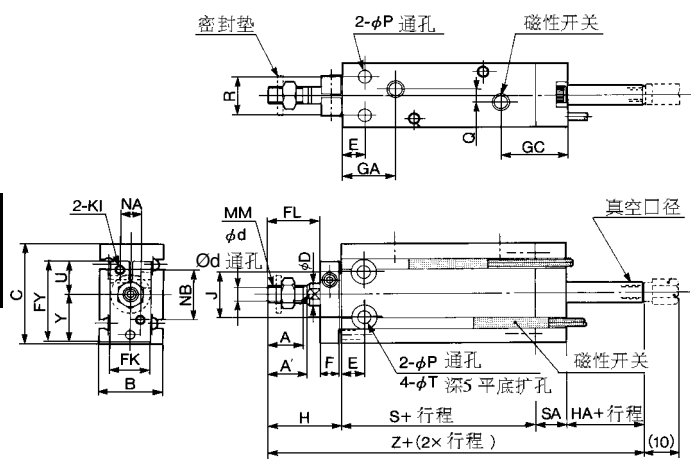
外螺纹 / ZC □UKQ10

直接安装吸盘 / ZC □UKR10



外螺纹 / ZC □UKQ16~32

直接安装吸盘 / ZC □UKR16~32



缸径 (mm)	接管口径		行程范围 (mm)	B	C	ød	ØD	E	F	FK	FL	FY	GA	GC	H	HA	J	KI
	气缸口	真空口																
16	M5x0.8	M4x0.7	5 ~ 30	20	32	2	6	7	8	13	17	28	16.5	19	26	5	14	M4x0.7
20	M5x0.8	M5x0.8	5 ~ 50	26	40	3	8	9	8	16	20	33	19	21.5	29	5	16	M4x0.7
25	M5x0.8	M5x0.8	5 ~ 50	32	50	4	10	10	10	20	22	43.5	21	22	33	5	20	M5x0.8
32	½	½	5 ~ 50	40	62	5	12	11	12	24	29	51.5	22	23	42	5	24	M5x0.8

缸径 (mm)	L	NA	NB	ØP	Q	R	S	SA	ØT	U	Y	Z	外螺纹			直接安装吸盘		
													A	A"	MM	ØA	A"	W
16	5	6	18	4.5	4	12	30 (40)	7.5	7.6 深 6.5	12.5	15.5	68.5 (78.5)	11	12.5	M5x0.8	5	7	3.5
20	6	8	20	5.5	9	16	36 (46)	9	9.5 深 8	13.5	19.5	79 (89)	12	14	M6x1.0	6.6	8	5
25	8	10	28	5.5	9	20	40 (50)	9	9.5 深 9	19	24.5	87 (97)	1.5	18	M8x1.25	8	9	5
32	10	12	32	6.6	13.5	24	42 (52)	10	11 深 11.5	21	30.5	99 (109)	19.5	22	M10x1.25	11.5	10	5

*(): 括弧内是内置磁环型尺寸