



真空吸盘 ZP系列

吸盘垫形式 / 吸盘垫大小



平直型(U)



平直型带肋条(C)



深凹型(D)



风琴型(B)

吸盘垫直径	Ø2	Ø4	Ø6	Ø8	Ø10	Ø13	Ø16	Ø20	Ø25	Ø32	Ø40	Ø50
平直型(U)	●	●	●	●	●	●	●	●	●	●	●	●
平直型带肋条(C)					●	●	●	●	●	●	●	●
深凹型(D)					●		●		●		●	
风琴型(B)			●	●	●	●	●	●	●	●	●	●

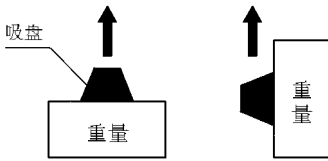
(●—可供选购指示)

吸盘垫材料：— 丁腈橡胶 (黑色) (N)，硅 (白色) (S)，聚氨脂 (褐色) (U)，氟化橡胶 (黑色) (F)

吸盘垫提升力量表

力量单位：kgf

吸盘垫直径	Ø2	Ø4	Ø6	Ø8	Ø10	Ø13	Ø16	Ø20	Ø25	Ø32	Ø40	Ø50
吸嘴面积 (cm ²)	0.031	0.126	0.283	0.503	0.785	1.33	2.01	3.14	4.91	8.04	12.6	19.6
真空压力 (mmHg)	-650	0.028	0.111	0.250	0.444	0.694	1.17	1.77	2.78	4.34	7.11	11.1
	-600	0.026	0.102	0.231	0.410	0.641	1.08	1.64	2.56	4.00	6.56	10.2
	-550	0.023	0.094	0.211	0.376	0.587	0.99	1.50	2.34	3.67	6.01	9.35
	-500	0.022	0.085	0.192	0.342	0.534	0.90	1.37	2.13	3.34	5.47	8.54
	-450	0.019	0.077	0.173	0.307	0.483	0.81	1.23	1.92	3.00	4.92	7.69
	-400	0.017	0.068	0.154	0.273	0.427	0.72	1.09	1.71	2.67	4.37	6.83
	-350	0.015	0.060	0.135	0.239	0.374	0.63	0.96	1.50	2.33	3.83	6.00
-300	0.013	0.051	0.115	0.205	0.320	0.54	0.82	1.28	2.00	3.28	5.12	



水平提升
安全系数 静态：2
动态：4

垂直提升
安全系数 静态：4
动态：8

註) 吸盘提升力 = 所需提升重量 x 安全系数

吸盘垫型号

订货举例

ZP 10 U N

吸盘直径(mm)
02-Ø2mm 16-Ø16mm
04-Ø4mm 20-Ø20mm
06-Ø6mm 25-Ø25mm
08-Ø8mm 32-Ø32mm
10-Ø10mm 40-Ø40mm
13-Ø13mm 50-Ø50mm

吸盘材料
N—丁腈橡胶
S—硅
U—聚氨脂
F—氟化橡胶

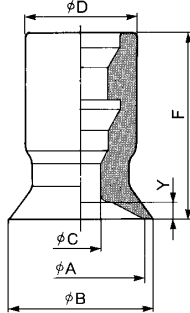
U—平直型
C—平直型带肋条
D—深凹型
B—风琴型

- 1) 订平直形硅料吸盘垫，真空压力为(-600mmHg)，吸持力量要求 0.4kgf。
正确型号：ZP13US (实际吸持力：0.4kgf x 2 (安全系数) = 0.8kgf，於 -600mmHg 压力下 / Ø13 吸盘能提供 1.08kgf 力量见表)
- 2) 订 Ø40 深凹型，氟化橡胶吸盘垫。
正确型号：ZP40DF

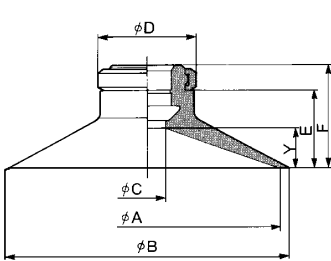
外形尺寸图(毫米)

平直型吸盘垫

ZP02U○~08U○

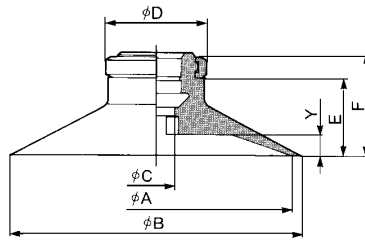


ZP10U○~50U○



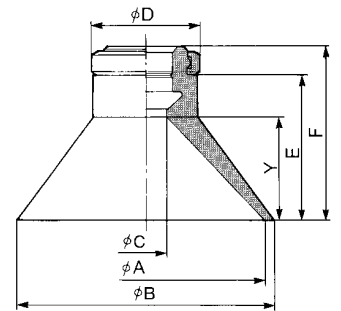
平直型带肋条吸盘垫

ZP10C○~50C○



深凹型吸盘垫

ZP10D○~40D○



型号	ØA	ØB	ØC	ØD	E	F	Y
ZP02U○	2	2.6	1.2	7	-	12	0.8
ZP04U○	4	4.8	1.6	7	-	12	0.8
ZP06U○	6	7	2.5	7	-	12	0.8
ZP08U○	8	9	2.5	7	-	12	1
ZP10U○	10	12	4	13	7.7	12	3
ZP13U○	13	15	4	13	7.7	12	3
ZP16U○	16	18	4	13	8.2	12.5	3.5
ZP20U○	20	23	4	15	9.5	14	4
ZP25U○	25	28	4	15	9.5	14	4
ZP32U○	32	35	4	15	10	14.5	4.5
ZP40U○	40	43	7	18	13.7	18.5	6.5
ZP50U○	50	53	7	18	14.7	19.5	7.5

型号	ØA	ØB	ØC	ØD	E	F	Y
ZP10C○	10	12	4	13	7.7	12	1.7
ZP13C○	13	15	4	13	7.7	12	1.8
ZP16C○	16	18	4	13	8.2	12.5	1.2
ZP20C○	20	23	4	15	9.5	14	1.7
ZP25C○	25	28	4	15	9.5	14	1.8
ZP32C○	32	35	4	15	10	14.5	2.3
ZP40C○	40	43	7	18	13.7	18.5	3.3
ZP50C○	50	53	7	18	14.7	19.5	3.3

型号	ØA	ØB	ØC	ØD	E	F	Y
ZP10D○	10	12	4	13	10.7	15	6
ZP16D○	16	18	4	13	11.7	16	7
ZP25D○	25	28	4	15	15.5	20	10
ZP40D○	40	43	7	18	24.2	29	17

* 风琴型吸盘尺寸图，请与 SMC 营业员联络。

大直径吸盘 (ø160 ~ ø250)



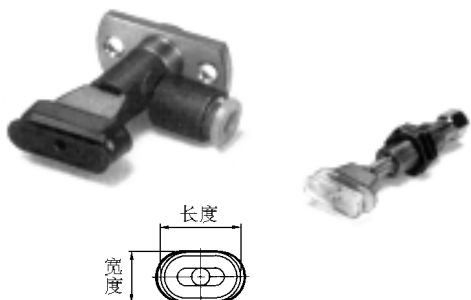
型号选择

ZPT 吸盘直径 C 吸盘材料 — 安装方式 — X17

类型	接管方式	吸盘材料	吸盘直径 (mm)	
			ø160 • ø200	ø250
ZPT	外螺纹	N S U F	●	—
	内螺纹		●	●

※还有带缓冲型可供选择

椭圆吸盘



型号选择

ZPT
ZPR ZPY 吸盘直径 吸盘材料 — 安装方式 — X15

记号	宽度 X 长度 (mm)	记号	宽度 X 长度 (mm)
3507	3.5 x 7	5030	5 X 30
4010	4 x 10	6010	6 X 10
4020	4 x 20	6020	6 X 20
4030	4 x 30	6030	6 X 30
5010	5 x 10	8020	8 X 20
5020	5 x 20	8030	8 X 30

N—丁腈橡胶
S—硅
U—聚氨酯
F—氟化橡胶

摆动型吸盘 (摇摆角度：±15°)



型号选择

ZPT ZPR 吸盘直径 F 吸盘材料 — 接管方式 — 安装方式

10-Ø10mm
13-Ø13mm
16-Ø16mm
20-Ø20mm
25-Ø25mm
32-Ø32mm
40-Ø40mm
50-Ø50mm

N—丁腈橡胶
S—硅
U—聚氨酯
F—氟化橡胶



大型风琴型真空吸盘 ZP系列 (Ø40 ~ Ø125)

吸盘种类

吸盘直径 (mm)	Ø40·Ø50·Ø63·Ø80·Ø100·Ø125
材料 (颜色)	丁腈橡胶(黑)·硅(白)·聚氨酯(褐) 氟化橡胶(黑)·乙烯丙烯橡胶(黑)
硬度	丁腈橡胶·硅·乙烯丙烯橡胶(50°), 聚氨酯·氟化橡胶(60°)

型号选择

ZP 40 HB N

吸盘直径 (mm)	材料
40 Ø40	N 丁腈橡胶
50 Ø50	S 硅
63 Ø63	U 聚氨酯
80 Ø80	F 氟化橡胶
100 Ø100	E 乙烯丙烯橡胶
125 Ø125	

重量表 (丁腈橡胶)

型号	重量 (g)
ZP40HBN	17
ZP50HBN	33
ZP63HBN	63
ZP80HBN	103
ZP100HBN	206
ZP125HBN	390

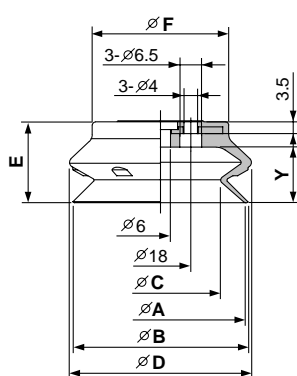
重量修正表

吸盘直径	硅	聚氨酯	氟化橡胶	乙烯丙烯橡胶
Ø40	-1	+1	+10	0
Ø50	-2	+1	+19	0
Ø63	-3	+2	+37	0
Ø80	-6	+2	+61	0
Ø100	-12	+4	+121	-1
Ø125	-22	+7	+228	-3

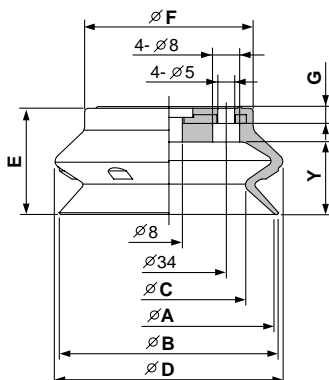
* 其它材料重量请参照右面之重量修正表

外形尺寸图 (毫米)

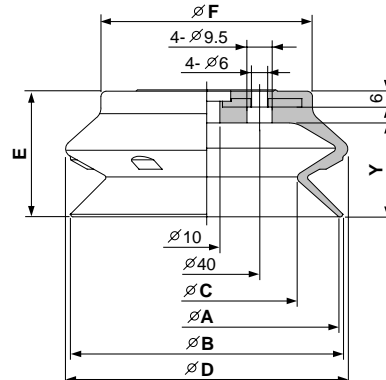
ZP⁴⁰₅₀ HB□



ZP⁶³₈₀ HB□



ZP¹⁰⁰₁₂₅ HB□

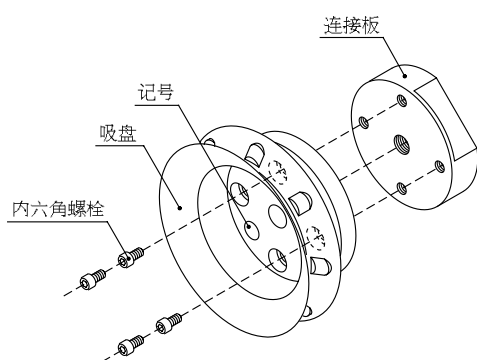


型号	A	B	C	D	E	F	Y
ZP40HB□	40	41.4	28.4	43.2	20.5	30	13
ZP50HB□	50	51.9	35.7	54	24	40.5	16.5

型号	A	B	C	D	E	F	G	Y
ZP63HB□	63	65.1	45.5	67.6	31.5	50	4.5	21.5
ZP80HB□	80	83	58.4	85.1	37	64	5	27.5

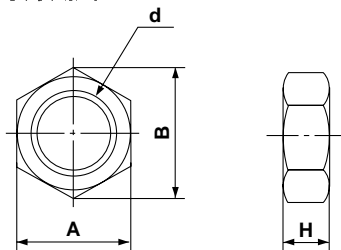
型号	A	B	C	D	E	F	Y
ZP100HB□	100	103.1	68.6	106.7	47.5	80	35.5
ZP125HB□	125	128.5	88.6	135	56	105	44

组合 / 拆除方式



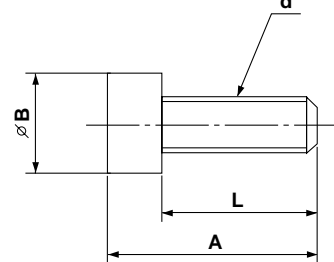
备件

安装螺母



型号	A	B	d	H
SN-015A	19	21.9	M14 x 1	5
ZPNA-M16	22	25.4	M16 x 1.5	6
ZPNA-M18	27	31.2	M18 x 1.5	9
ZPNA-M22	30	34.6	M22 x 1.5	8

内六角螺栓



A	B	d	L
11	5.5	M3 x 0.5	8
12	7	M4 x 0.7	8
15	8.5	M5 x 0.8	10